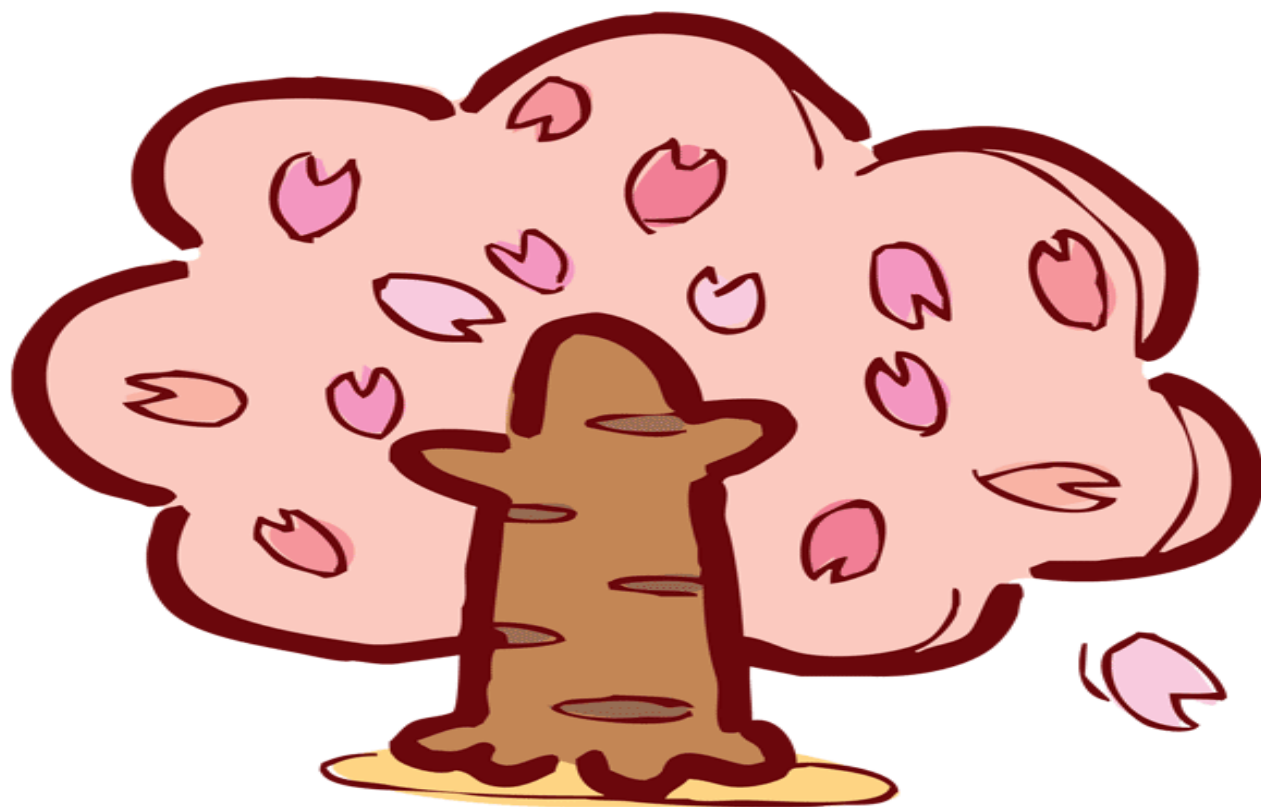


2018年度

# 春期講習案内

3月26日（月）～4月9日（月）  
春いちばんにスタートダッシュだ！



学びを支える。

個別指導学院ヒューズ岡山妹尾・庭瀬・茶屋町校

通常授業は期間中も実施しますので増コマ(プラス $\alpha$ )という観点で是非。ご検討ください。

●新中学1年生 (最初のテストで英数それぞれ80点以上が目安です)

初めての定期試験は中間考査と呼ばれ5月下旬から6月に行われます。この試験で好成績を修めた生徒さんは、その後の試験でも同じように良い成績を取り続けることが多いです。(妹尾、福田、興除中学では中間考査はありません。7月の期末考査のみです。)中1~3の通知表の成績は、そのまま高校入試の評定点(内申点)を大きく左右しますから、高校入試はすでに中1から始まっている、と言えます。評定点のもとになる定期試験でよい成績を取るためにも早めに学習をスタートさせましょう。

英語の基礎、正負の計算などを中心に先取りで進めていきます。

●新中学2年生 (入試頻出学年、している、していないの格差がはっきりする学年)

実は2年生で学習する内容が、毎年高校入試で一番多く出題されます。この学年は勉強した生徒さんと、していない生徒さんの差がはっきりと表面に現れてきます。ある程度、管理しないと間違いなく成績が下がる学年です。現状維持でも十分でしょう。それは学習単元数が中1の3~4倍もあるために、今までの中1生と同じ感覚で試験前に少くらい勉強しただけでは間に合わなくなるからです。英語の単語量は一挙に増え、文が繋がっていき、不定詞や接続詞を学習していきます。数学では一次関数や連立方程式、図形の証明など、どれも中1生を土台に奥が深くなります。

また、頑張る生徒さんには、公立上位高の独自問題や私立上位高のレベルの高い問題に対応できるようにしていく学年でもあります。「定期試験のアップ」+「入試勉強」+「部活」の並立が、中2生の最重要テーマであり、この2年生での学習習慣が入試の合否を決めると言っても過言ではありません。準備をしましょう。

●新中学3年生 (行きたい高校を志望校にする。)

中3生の夏休み前の成績でほぼ受験校が決まる、という事実。これは中学生の教育関係者の方なら感覚的に納得していただけたと思います。ですから春の段階で行きたい高校、目標となる高校を決めておくことが大切です。目標がはっきりしていれば、勉強するときのパワーが違います。今の成績はあまり気にしないで、行きたい高校がいいと思います。

そして、中3生になるとテストが一気に増えます。とくに2学期以降は毎月、テストがあるような感じです。高校を決めるために、外部模試も受験し、高校を絞っていくわけです。入試は、「私立入試」、「実業系の公立特別入試」、「公立一般入試」の3種類あり、それぞれの出題傾向や難易度は違います。そのため勉強方法も異なっていきます。よって、志望校を早めに決めることが効率よい勉強方法になります。行きたい高校に合格できるように、スタートしましょう。

●新小学5年生（考えさせ、旺盛な記憶力を刺激する。）

学校やご家庭できちんと勉強している生徒さんは、あまりやらなかった生徒さんに比べて、難しい問題にも対応でき、中学以降の学習ではっきりと差が出てきます。たとえば、都道府県名や県庁所在地を全部書けるか？歴史なら各時代も古い順にしっかり言えるか？などが目安です。講習では算数、国語です。小数点の移動を含むわり算や割合の問題に特に重点をおきます。こうした学習の積み重ねが、これからの学習の大きな幹になっていきます。小学生時代は、すばらしい記憶力がまだ維持されています。ここで問題をじっくり考えさせ、正答に興味を持たせる。そして、なぜ、その答になるのか？疑問を持たせていくことです。

●新小学6年生（やる気をコントロールする。）

やる気のある小学生の頭脳はどんどん新しい知識を吸収します。算数では帯分数を含む分数計算、整数の加減乗除のスピードアップ、比の問題。国語は大意要約、読解力の養成と読書習慣の獲得が大きなテーマです。併せてできるだけ多くの語句にあたり漢字を正確に覚えていきます。

●新小学6年生中学受検（記述力、思考力）

適性模試の過去問題を教材に取り組みます。理科や社会など考え方や必要な知識は【学びノート】にまとめていきます。算数は計算の処理スピードをあげる。国語はキーワードで読み解き作文の演習添削を行います。成果は4月21日（土）適性検査模試で確認です。

●小学生英語（2020年英語教科化に備え、地域格差が生まれようとしています。）

現在、外国語活動として小3、4年生は小学校で年15コマ、5、6年生は英語として35コマ、それが2020年から年70コマとして正式に英語が教科化されます。それに備え移行措置として2年間、文科省は自治体の判断に任せます。福井県では移行措置にもかかわらず週2コマ70コマを18年から開始するところもあり、お隣の広島県ではコマ数は名言していませんが、県オリジナルの指導書でスタートします。わが岡山市はまずは現行35コマから50コマを目指しましょうというレベル、ようは学校に任せるという判断です。このように小学生英語は義務教育にもかかわらず早くも地域格差が生まれていく現状です。弊塾はそれを補完していく考えです。

## ●3月第4週より時間割りを変更します。

| 木金                     | 月火                     | 水                          |
|------------------------|------------------------|----------------------------|
|                        |                        | 16時15分～17時05分<br>(小学生)     |
| 17時10分～18時00分(小学生)     | 17時10分～18時00分(小学生)     | 17時10分～18時00分<br>(小学生)     |
| 18時05分～18時55分(小学生・中学生) | 18時05分～18時55分(小学生・中学生) | 18時05分～18時55分<br>(小学生・中学生) |
| 19時15分～20時05分(中学生)     | 19時15分～20時05分(中学生)     | 19時15分～20時05分<br>(中学生)     |
| 20時15分～21時05分(中学生・高校生) | 20時15分～21時05分(中学生)     | 20時15分～21時05分<br>(中学生・高校生) |
| 21時10分～22時00分(中学生・高校生) |                        | 21時10分～22時00分<br>(中学生・高校生) |

※原則、土曜は通常授業はありません。

# 岡山妹尾校春期講習概要

|    |  |
|----|--|
| 日程 | 3月26日(月)～4月9日(月)   |
| 講座 | <p>『小学生(新4・新5・新6年生)』<br/>           ・算数・小学生英語・国語(各3コマ)</p> <p>『新6年生適性検査中学入試特訓(水・土・水)』<br/>           ・3月28日(水)15時10分～18時00分<br/>           ・3月31日(土)15時10分～18時00分<br/>           ・4月4日(水)15時10分～18時00分</p> <p>『新中1生英数先取り講習(火・土・火)』<br/>           ・3月27日(火)15時10分～17時05分<br/>           ・3月31日(土)15時10分～17時05分<br/>           ・4月3日(火)15時10分～17時05分</p> <p>『新中2生、新中3生復習講習 英語・数学(各4コマ)』<br/>           ・新中2生 英語4コマ/動詞・助動詞<br/>           ・新中2生 数学4コマ/計算・比例・図形<br/>           ・新中3生 英語4コマ/不定詞・動名詞<br/>           ・新中3生 数学4コマ/1次関数を極める</p> <p>『新中3生～理科(水・水)・社会(火・火)～』<br/>           ・社会 3月27日(火)20時15分～22時00分<br/>           ・社会 4月3日(火)20時15分～22時00分<br/>           ・理科 3月28日(水)20時15分～22時00分<br/>           ・理科 4月4日(水)20時15分～22時00分</p> |

|  |    |    |    |    |    |    |   |   |   |   |   |   |
|--|----|----|----|----|----|----|---|---|---|---|---|---|
|  | 26 | 27 | 28 | 29 | 30 | 31 | 2 | 3 | 4 | 5 | 6 | 7 |
|  | 月  | 火  | 水  | 木  | 金  | 土  | 月 | 火 | 水 | 木 | 金 | 土 |

(3月第4週通常授業 27日～31日)

(4月第1週通常授業 2日～)

|        |     |           |                        |     |     |                              |     |           |                 |     |     |  |
|--------|-----|-----------|------------------------|-----|-----|------------------------------|-----|-----------|-----------------|-----|-----|--|
| 14時10分 | 小学生 |           | 小学生                    |     | 小学生 |                              | 小学生 |           |                 | 小学生 | 小学生 |  |
| 15時10分 | 小学生 | 新中1<br>英数 | 新小6<br>受検講<br>習<br>小学生 | 小学生 | 小学生 | 新小6<br>受検講<br>習<br>新中1<br>英数 | 小学生 | 新中1<br>英数 | 新小6<br>受検講<br>習 |     |     |  |
| 16時15分 |     | 新中1<br>英数 | 新小6<br>受検講<br>習<br>小学生 | 小学生 | 小学生 | 新小6<br>受検講<br>習<br>新中1<br>英数 |     | 新中1<br>英数 | 新小6<br>受検講<br>習 |     |     |  |
| 17時10分 |     |           | 新小6<br>受検講<br>習        |     |     | 新小6<br>受検講<br>習              |     |           | 新小6<br>受検講<br>習 |     |     |  |
| 18時05分 |     |           |                        |     |     |                              |     |           |                 |     |     |  |
| 19時15分 |     |           |                        |     |     |                              |     |           |                 |     |     |  |
| 20時15分 |     | 社会        | 理科                     |     |     |                              |     | 社会        | 理科              |     |     |  |
| 21時10分 |     | 社会        | 理科                     |     |     |                              |     | 社会        | 理科              |     |     |  |

# 岡山茶屋町校春期講習概要

|    |  |
|----|--|
| 日程 | 3月26日(月)～4月9日(月)   |
| 講座 | <p><b>『小学生(新4・新5・新6年生)』</b><br/>                     ・算数・小学生英語・国語(各3コマ)</p> <p><b>『新6年生適性検査中学入試特訓(月・月・月)』</b><br/>                     ・3月26日(月) 16時15分～18時55分<br/>                     ・4月2日(月) 16時15分～18時55分<br/>                     ・4月9日(月) 16時15分～18時55分</p> <p><b>『新中1生英数先取り講習(火・火・金)』</b><br/>                     ・3月27日(火) 15時10分～17時05分<br/>                     ・4月3日(火) 15時10分～17時05分<br/>                     ・4月6日(金)15時10分～17時05分</p> <p><b>『新中2生、新中3生復習講習 英語・数学(各4コマ)』</b><br/>                     ・新中2生 英語4コマ/動詞・助動詞<br/>                     ・新中2生 数学4コマ/計算・比例・図形<br/>                     ・新中3生 英語4コマ/不定詞・動名詞<br/>                     ・新中3生 数学4コマ/1次関数を極める</p> <p><b>『新中3生～理科(金・金)・社会(月・月)～』</b><br/>                     ・社会 3月26日(月) 20時15分～22時00分<br/>                     ・社会 4月2日(月) 20時15分～22時00分<br/>                     ・理科 3月30日(金) 20時15分～22時00分<br/>                     ・理科 4月6日(金) 20時15分～22時00分</p> |

|  |    |    |    |    |    |    |   |   |   |   |   |   |   |
|--|----|----|----|----|----|----|---|---|---|---|---|---|---|
|  | 26 | 27 | 28 | 29 | 30 | 31 | 2 | 3 | 4 | 5 | 6 | 7 | 9 |
|  | 月  | 火  | 水  | 木  | 金  | 土  | 月 | 火 | 水 | 木 | 金 | 土 | 月 |

(3月第4週通常授業 27日～31日)                      (4月第1週通常授業 2日～)

|        |         |       |     |     |     |  |         |       |  |  |       |  |         |
|--------|---------|-------|-----|-----|-----|--|---------|-------|--|--|-------|--|---------|
| 14時10分 |         |       | 小学生 |     | 小学生 |  |         |       |  |  |       |  |         |
| 15時10分 |         | 新中1英数 | 小学生 | 小学生 |     |  |         | 新中1英数 |  |  | 新中1英数 |  |         |
| 16時15分 | 新小6受検講習 | 新中1英数 | 小学生 |     |     |  | 新小6受検講習 | 新中1英数 |  |  | 新中1英数 |  | 新小6受検講習 |
| 17時10分 | 新小6受検講習 |       |     |     |     |  | 新小6受検講習 |       |  |  |       |  | 新小6受検講習 |
| 18時05分 | 新小6受検講習 |       |     |     |     |  | 新小6受検講習 |       |  |  |       |  | 新小6受検講習 |
| 19時15分 |         |       |     |     |     |  |         |       |  |  |       |  |         |
| 20時15分 | 社会      |       |     |     | 理科  |  | 社会      |       |  |  | 理科    |  |         |
| 21時10分 | 社会      |       |     |     | 理科  |  | 社会      |       |  |  | 理科    |  |         |

# 岡山庭瀬校春期講習概要

|    |  |
|----|--|
| 日程 | 3月26日(土)~4月5日(木)   |
| 講座 | <p><b>『小学生(新4・新5・新6年生)』</b></p> <ul style="list-style-type: none"> <li>▪ 算数・小学生英語・国語(各3コマ)</li> </ul> <p><b>『新中1生英数先取り講習(火・火・金)』</b></p> <ul style="list-style-type: none"> <li>・3月27日(火) 15時10分~17時05分</li> <li>・4月3日(火) 15時10分~17時05分</li> <li>・4月6日(金)15時10分~17時05分</li> </ul> <p><b>『新中2生、新中3生復習講習 英語・数学(各4コマ)』</b></p> <ul style="list-style-type: none"> <li>・新中2生 英語4コマ/動詞・助動詞</li> <li>・新中2生 数学4コマ/計算・比例・図形</li> <li>・新中3生 英語4コマ/不定詞・動名詞</li> <li>・新中3生 数学4コマ/1次関数を極める</li> </ul> <p><b>『新中3生~理科(金・金)・社会(木・木)~』</b></p> <ul style="list-style-type: none"> <li>・社会 3月29日(木) 20時15分~22時00分</li> <li>・社会 4月5日(木) 20時15分~22時00分</li> <li>・理科 3月30日(金) 20時15分~22時00分</li> <li>・理科 4月6日(金) 20時15分~22時00分</li> </ul> |

|  |    |    |    |    |    |    |   |   |   |   |   |   |   |
|--|----|----|----|----|----|----|---|---|---|---|---|---|---|
|  | 26 | 27 | 28 | 29 | 30 | 31 | 2 | 3 | 4 | 5 | 6 | 7 | 9 |
|  | 月  | 火  | 水  | 木  | 金  | 土  | 月 | 火 | 水 | 木 | 金 | 土 | 月 |

(3月第4週通常授業 27日~31日)                      (4月第1週通常授業 2日~)

|            |  |           |     |     |     |  |  |           |  |    |           |  |  |
|------------|--|-----------|-----|-----|-----|--|--|-----------|--|----|-----------|--|--|
| 14時<br>10分 |  |           | 小学生 |     | 小学生 |  |  |           |  |    |           |  |  |
| 15時<br>10分 |  | 新中1<br>英数 | 小学生 | 小学生 |     |  |  | 新中1<br>英数 |  |    | 新中1<br>英数 |  |  |
| 16時<br>15分 |  | 新中1<br>英数 | 小学生 |     |     |  |  | 新中1<br>英数 |  |    | 新中1<br>英数 |  |  |
| 17時<br>10分 |  |           |     |     |     |  |  |           |  |    |           |  |  |
| 18時<br>05分 |  |           |     |     |     |  |  |           |  |    |           |  |  |
| 19時<br>15分 |  |           |     |     |     |  |  |           |  |    |           |  |  |
| 20時<br>15分 |  |           |     | 社会  | 理科  |  |  |           |  | 社会 | 理科        |  |  |
| 21時<br>10分 |  |           |     | 社会  | 理科  |  |  |           |  | 社会 | 理科        |  |  |



「部活で忙しくて勉強の時間が……」「新しい学年の授業は難しそう……」

そんな悩みも即解決！

自分の学力とペースに合わせて受講できる新しい映像授業の春期講習！

**中学講座**

## 新しく**中学1年生**になるキミへ

中学生になると、算数は数学になり、英語の学習も本格的にスタート、そして理科と社会が新しく始まります。

入学した後は、オリエンテーションがあったり、部活を決めたりと意外と忙しい！そこで、ネオ・スタディ春期講習で中学の授業を先取りし、準備万端整えてスタートダッシュを狙おう！

## 新しく**中学2年生**になるキミへ

2年生に必要なのは、1年生で習った範囲をしっかり復習し定着させること。そして、難しくなる2年生の範囲をしっかりと理解しながら学習していくこと。そこでネオ・スタディでは、一人ではなかなか難しい「予習」をいち早く配信！これで、新学年のスタートも万全です！

## 新しく**中学3年生**になるキミへ

いよいよ受験学年！もちろん最上級生になるので、部活も精一杯頑張ることになりますね。

3年生にとっての一番の目標は、なんといっても第一志望校合格！

合格をつかみ取るために、ネオ・スタディ春期講習を活用して、新学年の学習をいち早く始めよう！

## 日々の学習は順調に進んでいますか？

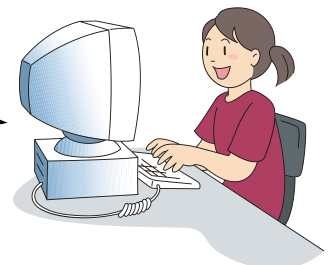
知識を定着させるためには各単元における練習量も増やしていかなければならないわけで、とても大変になります。さらに部活動も頑張りたい、となると、時間の使い方も重要になってきますよね。

# NeO-Studyで効率的に学習！ さらに先取り学習で完璧！



## この春休みに **NeO-Study** で しっかり準備して、新学期からスタートダッシュしよう！

春休みに予習・復習をしておけば、新学年になっても安心！  
NeO-Studyなら、自分のペースでわかるまで出来るから、  
バッチリだよ！



# 春期講習 講座一覧

(下記表 S:サンシャイン H:ニューホライズン C:ニュークラウン )

| 学年 | 教科  | 1                                | 2                                | 3  | 4  |
|----|-----|----------------------------------|----------------------------------|--|--|
| 中1 | 英語S | 英単語の書き方                          | Program 2-1 I am ~. You are ~.   | Program 2-2 Are you ~? I am[You are] not ~.      | Program 2の復習                                   |
|    | 英語H | 英単語の書き方                          | Unit 1-1 I am ~.                 | Unit 1-2 You are ~. / Are you ~? -Yes, I am.     | Unit 1-3 Are you ? -No, I'm not. / I am not ~. |
|    | 英語C | 英単語の書き方                          | Lesson 1-1 I am ~.               | Lesson 1-2 You are ~. / Are you ~?               | Lesson 1-3 I am not ~.                         |
|    | 数学  | 正負の数(1)                          | 正負の数(2)                          | 正負の数(3)  | 正負の数(4)  |
|    | 理科  | 光合成, 呼吸                          | 根, 茎, 葉の<br>つくりとはたらき             |  |  |
|    | 社会  | 地理(1)                            | 地理(2)                            |  |  |
|    | 国語  | 文学的文章<br>～読解の基礎を身につけよう～          |                                  |  |  |
| 中2 | 英語S | Program 2-1<br>未来形 be going to ~ | Program 2-2<br>未来形 will          | Program 2-3<br>will be ~ / be going to be ~      | Program 2の復習                                   |
|    | 英語H | Unit 2-1 未来形<br>(be going to)    | Unit 2-2 第4文型                    | Unit 2-3・4 第5文型                                  | Unit 2の復習                                      |
|    | 英語C | Lesson 2-1A<br>be動詞 過去形          | Lesson 2-1B<br>be動詞 過去形(疑問文・否定文) | Lesson 2-2<br>過去進行形                              | Lesson 2 USE<br>接続詞when                        |
|    | 数学  | 式の計算(1)                          | 式の計算(2)                          | 式の計算(3)  | 式の計算(4)  |
|    | 理科  | 分子・原子・化学式                        | 化学反応式                            |  |  |
|    | 社会  | 地理(1)                            | 地理(2)                            | 歴史(1)  | 歴史(2)  |
|    | 国語  | 文学的文章<br>～記述の基礎を身につけよう～          | 説明的文章<br>～記述の基礎を身につけよう～          |  |  |
| 中3 | 英語S | Program 2-1<br>現在完了(継続)          | Program 2-2<br>現在完了(経験)          | Program 2-3 <i>have been to</i><br>～回数や回数に関する疑問文 | Program 2の復習                                   |
|    | 英語H | Unit 2-1<br>現在完了(継続)             | Unit 2-2<br>現在完了(継続・疑問文・否定文)     | Unit 2-3<br><i>have been</i> ~                   | Unit 2-4 現在完了<br>継続の復習                         |
|    | 英語C | Lesson 2-1<br>現在完了(継続)           | Lesson 2-2<br>現在完了(継続・疑問文)       | Lesson 2の復習                                      | Lesson 2確認テスト                                  |
|    | 数学  | 式の計算(1)                          | 式の計算(2)                          | 式の計算(3)  | 因数分解(1)  |
|    | 理科  | 原子、イオンと電気分解                      | いろいろな電池                          | 仕事・仕事率   | 力学的エネルギー                                       |
|    | 社会  | 歴史(1)                            | 歴史(2)                            | 歴史(3)  | 歴史(4)  |
|    | 国語  | 文学的文章<br>～入試の基礎を身につけよう～          | 説明的文章<br>～入試の基礎を身につけよう～          |  |  |

【申込締め切り】3月19日(月曜日)

【配信期間】 3月26日(月曜日)～4月28日(土曜日)

【価格】 新中学1年生・・・7,700円

新中学2年生・・・8,300円

新中学3年生・・・8,900円

※映像授業受講の方は『春期講習映像授業日程予約表』にて受講時間帯を選択して下さい。

※授業割り当ては先着順となります。ご了承下さい。



# Neo-Study® 春期講習 新高1

ネオ・スタディ

高校進学おめでとうございます。さあ！高校の勉強はもう始まっているぞ！  
高校生活をスムーズにスタートさせるためには、春休みの過ごし方がとても大切！  
一人ひとりが自分の将来と向き合い、将来の目標を実現するために「今」始動しよう！！



## 新しく高校1年生になるキミへ

高校で勉強する内容は、中学の勉強と比べて、質も量も極めて高いです。スタートでつまづかないためにも、ネオ・スタディの春期講習で高校の勉強を先取り学習して、準備万端整えておきましょう。

### 春期スタートダッシュ講座

※高校の先取り授業。英語と数学がセットになっています。



【英語】志村講師・増田講師

新しく高校1年生になる皆さんに向けて、高校英語の先取り講義を行います。以下の3つのレベルがあります。

- 「発展」レベル  
大学入試問題の基礎に挑戦
- 「応用」標準レベル  
高校の定期テストレベルの問題挑戦

新しく高校1年生になる学生に向けて、高校数学の先取り講義を行います。以下の3つのレベルがあります。

【数学】  
山内講師

- 「発展」レベル  
式の展開、因数分解、2次関数
- 「応用」標準レベル  
因数分解、絶対値

### 【授業内容】 英語と数学のセットです

| 教材コード  | レベル  | 教科 | 第1回     | 第2回      | 第3回      | 第4回     |
|--------|------|----|---------|----------|----------|---------|
| 170221 | 発展   | 英語 | いろいろな分  | 文型と動詞(1) | 文型と動詞(2) | 英文の読み方  |
|        |      | 数学 | 因数分解(1) | 因数分解(2)  | 2次関数(1)  | 2次関数(2) |
| 170222 | 応用   | 英語 | いろいろな分  | 文型と動詞(1) | 文型と動詞(2) | 英文の読み方  |
|        |      | 数学 | 因数分解(1) | 因数分解(2)  | 2次関数(1)  | 2次関数(2) |
| 170223 | 標準基礎 | 英語 | いろいろな分  | 文型と動詞(1) | 文型と動詞(2) | 英文の読み方  |
|        |      | 数学 | 因数分解(1) | 因数分解(2)  | 2次関数(1)  | 2次関数(2) |

【申込締め切り】3月19日(月曜日)

【配信期間】 3月26日(月曜日)～4月28日(土曜日)

【価格】 8,900円

※映像授業受講の方は『春期講習映像授業日程予約表』にて受講時間帯を選択して下さい。

※授業割り当ては先着順となります。ご了承下さい。

# Neo-Study® 春期講習 新高2

ネオ・スタディ

高校生活もあっという間に1年が過ぎようとしています。今の成績は、満足いくものですか？  
これから進路を考える時、「学力」を問われる機会が増えてきます。学力は、努力した時間に比例して  
身につくものだと思います。ネオ・スタディは、がんばる高校生を応援し続けます！

## 新しく高校2年生になるキミへ

2年生になると、いよいよ文系・理系に分かれます。言うまでもなく、文系では英語、理系では数学が重要科目です。  
この春、一足先に新学年の学習をスタートし、新しい授業にスムーズに取り組めるようにしましょう。

### 春期講習 スタート編 英・数・古・物・化

※通期講座からの抜粋です。



【英語】土屋講師

高校2年生になる皆さんに向けて、新学年の授業を先取りします。  
以下の2つのレベルがあります。  
●「発展・応用」レベル  
時制・助動詞を学習します。

●「応用・標準」レベル  
不定詞を学習します。文法がメインです。



【数学】和田講師

高校2年生になる皆さんに向けて、新学年の授業を先取りします。  
以下の2つのレベルがあります。

●「発展・応用」レベル  
●「応用・標準」レベル  
自分の学力・高校の授業進度に合わせて選びましょう。

### 【授業内容】 英語・数学・古文・物理・化学のセットです

※数学は高校の授業進度に合わせて単元を選択してください(テキストには以下の複数の単元が含まれます。)

| 教材コード                              | レベル     | 教科 | 学習範囲  | 受講内容    |
|------------------------------------|---------|----|---|---------|
| 171400                             | 発展・応用   | 英語 | 高1・2 単元別進度対応英語(発展・応用) vol.1 : 時制                | 第1回～第4回 |
|                                    |         |    | 高1・2 単元別進度対応英語(発展・応用) vol.1 : 助動詞               | 第1回～第4回 |
|                                    |         | 数学 | 高1・2 単元別進度対応数学(発展・応用) 数A : 場合の数                 | 第1回～第7回 |
|                                    |         |    | 高1・2 単元別進度対応数学(発展・応用) 数II : 図形と方程式              | 第1回～第6回 |
| 171300                             | 応用・標準   | 英語 | 高1・2 単元別進度対応英語(応用・標準) vol.3 : 【不定詞・動名詞・分詞】より不定詞 | 第1回～第6回 |
|                                    |         |    | 高1・2 単元別進度対応数学(応用・標準) 数A : 場合の数                 | 第1回～第5回 |
|                                    |         | 数学 | 高1・2 単元別進度対応数学(応用・標準) 数II : 図形と方程式              | 第1回～第7回 |
|                                    |         |    | 高1・2 単元別進度対応数学(応用・標準) 数II : 三角関数                | 第1回～第6回 |
| 2レベル共通                             |         | 古文 | 高1 単元別進度対応古典 Vol.3 : 【文章題演習 センター試験】             | 第8回～第9回 |
|                                    |         | 物理 | 高1・2 単元別進度対応理科 物理 : 等加速度直線運動                    | 第1回～第4回 |
|                                    |         | 化学 | 高1・2 単元別進度対応理科 化学 : 【物質の構成、結合・結晶】より原子の構造        | 第4回～第5回 |
| 高1・2 単元別進度対応理科 化学 : 【酸化還元】より酸化還元反応 | 第3回～第4回 |    |   |         |

【申込締め切り】3月19日(月曜日)

【配信期間】 3月26日(月曜日)～4月28日(土曜日)

【価格】 8,900円

# NeO-Study® 春期講習 新高3

ネオ・スタディ

「もう志望校は、決まっていますか？」 第1志望合格！今年1年のテーマはこれにつきます。  
人生で大きな選択の1つである大学進学！だからこそ、妥協して欲しくない。安易に決めて欲しくない。  
さあ、第1志望校に絶対合格するための努力をネオ・スタディと一緒に積み重ねていきましょう。  
ネオ・スタディは、受験生の本気を応援し続けます。

## 新しく高校3年生になるキミへ

多くの受験生が第一志望校合格へ向けて準備を始めるのが、この4月。スタートが遅くなるほど勉強時間は少なくなり、第一志望校合格が厳しくなります。ネオ・スタディなら、部活で忙しくても自分のペースでしっかり勉強していくことができます。

**全国トップレベルの人気講師が NeO-Study 春期講習に登場！！**

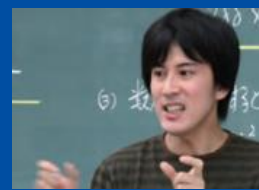
### 大学入試への英語



#### 北條 貴也 講師

通訳の経験を活かしたネイティブの考え方を元に「入試で使える英語」を教えます！

### 大学入試への物理



#### 末永 修也 講師

新進気鋭の勢いそのままに速球でド真ん中を突く講義で、受験生たちの物理観を180°ひっくり返す。テレビ東京の企画モノでレギュラー出演経験も持つ異色の人気講師。

**【授業内容】** 以下の講座がセットになっています。3つから選択してください。

- 170224 5教科セット 以下の全9講座
- 170225 英・国・歴セット 以下の英語、国語、歴史の全5講座
- 170226 英・数・理セット 以下の英語・数学・理科の全6講座

| レベル   | 教科 | 講座         | 講師 | 第1講  | 第2講                    | 第3講                  |
|-------|----|------------|----|--|------------------------|----------------------|
| 発展    | 英語 | 難関大チャレンジ英語 | 三浦 | 難関大への英文法・語法  | 難関大への英文解釈              | 難関大への英作文             |
| 応用・標準 |    | 大学入試への英語   | 北條 | 文法、整序英作文   | 和訳の技術、読解の技術            | センター英語               |
| 発展    | 数学 | 難関大チャレンジ数学 | 安達 | 図形問題の攻略  | 最大・最小問題の攻略             | 証明問題の攻略              |
| 応用・標準 |    | 大学入試への数学   | 秋山 | 入試問題に触れてみよう(私大編)   | 入試問題に触れてみよう(国公立二次編)    | 入試問題に触れてみよう(センター試験編) |
| 応用・標準 | 国語 | センターへの国語   | 池田 | センター試験にチャレンジ   |                        |                      |
| 応用・標準 | 理科 | 大学入試への物理   | 末永 | テーマ概説  | 運動方程式(1)               | 運動方程式(2)             |
| 応用・標準 |    | 大学入試への化学   | 臼井 | 入試化学とは？  | 入試問題に触れてみよう(国公立二次・私大編) | 入試問題に触れてみよう(センター試験編) |
| 応用・標準 | 歴史 | 大学入試への日本史  | 以西 | 大学入試の形式&その対策   | 入試問題に触れてみよう(私大編)       | 入試問題に触れてみよう(センター試験編) |
| 応用・標準 |    | 大学入試への世界史  | 村山 | ユーラシア大陸の文明圏と交通路、中国史に必要な地理の知識、中国王朝史概説、オリエントの民族の興亡、イスラム世界の誕生と発展、ヨーロッパ社会史概説 |                        |                      |

**【申込締め切り】** 3月19日(月曜日)

**【配信期間】** 3月26日(月曜日)～4月28日(土曜日)

**【価格】** 5教科セット 12,000円 英・国・歴セット、英・数・理セット 各 8,900円

# ①岡山妹尾校新中学2・3年生春期講習日程確認表

新中学3年生 ↓

氏名

| 2018年度春期講習 |        |        |        |        |        |        |       |
|------------|--------|--------|--------|--------|--------|--------|-------|
| 日          | 26日(月) | 27日(火) | 28日(水) | 29日(木) | 30日(金) | 31日(土) | 1日(日) |
| 時間         | 3月     |        |        |        |        |        |       |
| 14:10~     | ●      |        |        |        |        |        |       |
| 15:10~     | ●      |        |        |        |        |        |       |
| 16:15~     | ●      |        |        |        |        |        |       |
| 17:10~     |        |        |        |        |        |        |       |
| 18:05~     |        |        |        |        |        |        |       |
| 19:15~     |        |        |        |        |        |        |       |
| 20:15~     |        | 社会     | 理科     |        |        |        |       |
| 21:10~     |        |        |        |        |        |        |       |

| 2018年度春期講習 |       |       |       |       |       |       |       |       |
|------------|-------|-------|-------|-------|-------|-------|-------|-------|
| 日          | 2日(月) | 3日(火) | 4日(水) | 5日(木) | 6日(金) | 7日(土) | 8日(日) | 9日(月) |
| 時間         | 4月    |       |       |       |       |       |       |       |
| 14:10~     | ●     |       |       |       |       |       | 模試    |       |
| 15:10~     | ●     |       |       |       |       |       |       |       |
| 16:15~     | ●     |       |       |       |       |       |       |       |
| 17:10~     |       |       |       |       |       |       |       |       |
| 18:05~     |       |       |       |       |       |       |       |       |
| 19:15~     |       |       |       |       |       |       |       |       |
| 20:15~     |       | 社会    | 理科    |       |       |       |       |       |
| 21:10~     |       |       |       |       |       |       |       |       |

※受講科目に○印をお願いします。

※映像授業を受講される方は、別紙の「春期講習映像授業日程予約表」にご記入ください。

→

|       |       |      |      |       |
|-------|-------|------|------|-------|
| 英語4J7 | 数学4J7 | 理科基礎 | 社会基礎 | 岡山県模試 |
|-------|-------|------|------|-------|

新中学2年生 ↓

| 2018年度春期講習 |        |        |        |        |        |        |       |
|------------|--------|--------|--------|--------|--------|--------|-------|
| 日          | 26日(月) | 27日(火) | 28日(水) | 29日(木) | 30日(金) | 31日(土) | 1日(日) |
| 時間         | 3月     |        |        |        |        |        |       |
| 14:10~     | ●      |        |        |        |        |        |       |
| 15:10~     | ●      |        |        |        |        |        |       |
| 16:15~     | ●      |        |        |        |        |        |       |
| 17:10~     |        |        |        |        |        |        |       |
| 18:05~     |        |        |        |        |        |        |       |
| 19:15~     |        |        |        |        |        |        |       |
| 20:15~     |        |        |        |        |        |        |       |
| 21:10~     |        |        |        |        |        |        |       |

| 2018年度春期講習 |       |       |       |       |       |       |       |       |
|------------|-------|-------|-------|-------|-------|-------|-------|-------|
| 日          | 2日(月) | 3日(火) | 4日(水) | 5日(木) | 6日(金) | 7日(土) | 8日(日) | 9日(月) |
| 時間         | 4月    |       |       |       |       |       |       |       |
| 14:10~     | ●     |       |       |       |       |       | 模試    |       |
| 15:10~     | ●     |       |       |       |       |       |       |       |
| 16:15~     | ●     |       |       |       |       |       |       |       |
| 17:10~     |       |       |       |       |       |       |       |       |
| 18:05~     |       |       |       |       |       |       |       |       |
| 19:15~     |       |       |       |       |       |       |       |       |
| 20:15~     |       |       |       |       |       |       |       |       |
| 21:10~     |       |       |       |       |       |       |       |       |

※受講科目に○印をお願いします。

※映像授業を受講される方は、別紙の「春期講習映像授業日程予約表」にご記入ください。

→

|       |       |       |
|-------|-------|-------|
| 数学4コマ | 英語4コマ | 岡山県模試 |
|-------|-------|-------|

※中学2・3年生は、都合の良い時間帯を選択して下さい。

※理科・社会は指定日となります。

※日程確定後、お渡し致します。(人数を調整させていただきます。)

※岡山県模試の日時詳細につきましては、別途お知らせいたします。

①新小6・5・4年生

岡山妹尾校春期講習日程確認表

新小6・5・4年生 ↓

氏名

| 2018年度春期講習 |        |        |        |        |        |        |       |
|------------|--------|--------|--------|--------|--------|--------|-------|
| 日          | 26日(月) | 27日(火) | 28日(水) | 29日(木) | 30日(金) | 31日(土) | 1日(日) |
| 時間         | 3月     |        |        |        |        |        |       |
| 14:10~     |        |        |        |        |        |        |       |
| 15:10~     |        |        |        |        |        |        |       |
| 16:15~     |        |        |        |        |        |        |       |

| 2018年度春期講習 |       |       |       |       |       |       |       |       |
|------------|-------|-------|-------|-------|-------|-------|-------|-------|
| 日          | 2日(月) | 3日(火) | 4日(水) | 5日(木) | 6日(金) | 7日(土) | 8日(日) | 9日(月) |
| 時間         | 4月    |       |       |       |       |       |       |       |
| 14:00~     |       |       |       |       |       |       |       |       |
| 15:00~     |       |       |       |       |       |       |       |       |
| 16:10~     |       |       |       |       |       |       |       |       |

※受講科目に○印をお願いします。 →

|           |           |           |
|-----------|-----------|-----------|
| 算数<br>3コマ | 英語<br>3コマ | 国語<br>3コマ |
|-----------|-----------|-----------|

※新小学6・5・4年生は受講希望時間帯に○印をお願いします。(算数・国語・英語各3コマ)  
 ※なお、授業割り当ては先着順となります。ご了承ください。(人数を調整させていただきます。)  
 ※日程確定後、お渡し致します。

新小学6年生(受験)  
↓

| 2018年度春期講習 |        |        |                |        |        |                |       |
|------------|--------|--------|----------------|--------|--------|----------------|-------|
| 日          | 26日(月) | 27日(火) | 28日(水)         | 29日(木) | 30日(金) | 31日(土)         | 1日(日) |
| 時間         | 3月     |        |                |        |        |                |       |
| 15:10~     |        |        |                |        |        |                |       |
| 16:15~     |        |        | 春の<br>適性<br>特訓 |        |        | 春の<br>適性<br>特訓 |       |
| 17:10~     |        |        |                |        |        |                |       |
| 18:05~     |        |        |                |        |        |                |       |

| 2018年度春期講習 |       |       |                |       |       |       |  |
|------------|-------|-------|----------------|-------|-------|-------|--|
| 日          | 2日(月) | 3日(火) | 4日(水)          | 5日(木) | 6日(金) | 7日(土) |  |
| 時間         | 4月    |       |                |       |       |       |  |
| 14:10~     |       |       |                |       |       |       | 4月21日<br>(土)<br>適性検査模<br>試<br><br>16時15分<br>から<br>18時00分 |
| 16:15~     |       |       | 春の<br>適性<br>特訓 |       |       |       |  |
| 17:10~     |       |       |                |       |       |       |  |
| 18:05~     |       |       |                |       |       |       |  |

新中学1年生 ↓

| 2018年度春期講習 |        |                |        |        |        |                |       |
|------------|--------|----------------|--------|--------|--------|----------------|-------|
| 日          | 26日(月) | 27日(火)         | 28日(水) | 29日(木) | 30日(金) | 31日(土)         | 1日(日) |
| 時間         | 3月     |                |        |        |        |                |       |
| 15:10~     |        |                |        |        |        |                |       |
| 16:15~     |        | 中1<br>英語<br>数学 |        |        |        | 中1<br>英語<br>数学 |       |

| 2018年度春期講習 |       |                |       |       |       |       |       |               |
|------------|-------|----------------|-------|-------|-------|-------|-------|---------------|
| 日          | 2日(月) | 3日(火)          | 4日(水) | 5日(木) | 6日(金) | 7日(土) | 8日(日) | 9日(月)         |
| 時間         | 4月    |                |       |       |       |       |       |               |
| 15:10~     |       |                |       |       |       |       |       |               |
| 16:15~     |       | 中1<br>英語<br>数学 |       |       |       |       |       | 岡山<br>県模<br>試 |

※受講科目に○印をお願いします。 →

|            |       |
|------------|-------|
| 中1<br>英語数学 | 岡山県模試 |
|------------|-------|

※新中学1年生は指定日となります。なお、振替対応はできません。ご了承ください。  
 ※岡山県模試の日時詳細につきましては、別途お知らせいたします。

# ①岡山庭瀬校新中学2・3年生春期講習日程確認表

新中学3年生 ↓

氏名

| 2018年度春期講習 |        |        |        |        |        |        |       |
|------------|--------|--------|--------|--------|--------|--------|-------|
| 日          | 26日(月) | 27日(火) | 28日(水) | 29日(木) | 30日(金) | 31日(土) | 1日(日) |
| 時間         | 3月     |        |        |        |        |        |       |
| 14:10~     |        |        |        |        |        |        |       |
| 15:10~     |        |        |        |        |        |        |       |
| 16:15~     |        |        |        |        |        |        |       |
| 17:10~     |        |        |        |        |        |        |       |
| 18:05~     |        |        |        |        |        |        |       |
| 19:15~     |        |        |        |        |        |        |       |
| 20:15~     |        |        |        |        |        |        |       |
| 21:10~     |        |        |        | 社会     | 理科     |        |       |

| 2018年度春期講習 |       |       |       |       |       |       |       |       |
|------------|-------|-------|-------|-------|-------|-------|-------|-------|
| 日          | 2日(月) | 3日(火) | 4日(水) | 5日(木) | 6日(金) | 7日(土) | 8日(日) | 9日(月) |
| 時間         | 4月    |       |       |       |       |       |       |       |
| 14:10~     |       |       |       |       |       |       | 模試    |       |
| 15:10~     |       |       |       |       |       |       |       |       |
| 16:15~     |       |       |       |       |       |       |       |       |
| 17:10~     |       |       |       |       |       |       |       |       |
| 18:05~     |       |       |       |       |       |       |       |       |
| 19:15~     |       |       |       |       |       |       |       |       |
| 20:15~     |       |       |       |       |       |       |       |       |
| 21:10~     |       |       |       | 社会    | 理科    |       |       |       |

**※受講科目に○印をお願いします。** →

※映像授業を受講される方は、別紙の「春期講習映像授業日程予約表」にご記入ください。

英語4Jr

数学4Jr

理科基礎

社会基礎

岡山県模試

新中学2年生 ↓

| 2018年度春期講習 |        |        |        |        |        |        |       |
|------------|--------|--------|--------|--------|--------|--------|-------|
| 日          | 26日(月) | 27日(火) | 28日(水) | 29日(木) | 30日(金) | 31日(土) | 1日(日) |
| 時間         | 3月     |        |        |        |        |        |       |
| 14:10~     |        |        |        |        |        |        |       |
| 15:10~     |        |        |        |        |        |        |       |
| 16:15~     |        |        |        |        |        |        |       |
| 17:10~     |        |        |        |        |        |        |       |
| 18:05~     |        |        |        |        |        |        |       |
| 19:15~     |        |        |        |        |        |        |       |
| 20:15~     |        |        |        |        |        |        |       |
| 21:10~     |        |        |        |        |        |        |       |

| 2018年度春期講習 |       |       |       |       |       |       |       |       |
|------------|-------|-------|-------|-------|-------|-------|-------|-------|
| 日          | 2日(月) | 3日(火) | 4日(水) | 5日(木) | 6日(金) | 7日(土) | 8日(日) | 9日(月) |
| 時間         | 4月    |       |       |       |       |       |       |       |
| 14:10~     |       |       |       |       |       |       | 模試    |       |
| 15:10~     |       |       |       |       |       |       |       |       |
| 16:15~     |       |       |       |       |       |       |       |       |
| 17:10~     |       |       |       |       |       |       |       |       |
| 18:05~     |       |       |       |       |       |       |       |       |
| 19:15~     |       |       |       |       |       |       |       |       |
| 20:15~     |       |       |       |       |       |       |       |       |
| 21:10~     |       |       |       |       |       |       |       |       |

**※受講科目に○印をお願いします。** →

※映像授業を受講される方は、別紙の「春期講習映像授業日程予約表」にご記入ください。

数学  
4コマ

英語  
4コマ

岡山県模試

※中学2・3年生は、都合の良い時間帯を選択して下さい。

※理科・社会は指定日となります。

※日程確定後、お渡し致します。(人数を調整させていただきます。)

※岡山県模試の日時詳細につきましては、別途お知らせいたします。

# ①新小6・5・4年生

## 岡山庭瀬校春期講習日程確認表

新小6・5・4年生 ↓

氏名

| 2018年度春期講習 |        |        |        |        |        |        |       |
|------------|--------|--------|--------|--------|--------|--------|-------|
| 日          | 26日(月) | 27日(火) | 28日(水) | 29日(木) | 30日(金) | 31日(土) | 1日(日) |
| 時間         | 3月     |        |        |        |        |        |       |
| 14:10~     |        |        |        |        |        |        |       |
| 15:10~     |        |        |        |        |        |        |       |
| 16:15~     |        |        |        |        |        |        |       |

| 2018年度春期講習 |       |       |       |       |       |       |       |       |
|------------|-------|-------|-------|-------|-------|-------|-------|-------|
| 日          | 2日(月) | 3日(火) | 4日(水) | 5日(木) | 6日(金) | 7日(土) | 8日(日) | 9日(月) |
| 時間         | 4月    |       |       |       |       |       |       |       |
| 14:10~     |       |       |       |       |       |       |       |       |
| 15:10~     |       |       |       |       |       |       |       |       |
| 16:15~     |       |       |       |       |       |       |       |       |

※受講科目に○印をお願いします。 →

|           |           |           |
|-----------|-----------|-----------|
| 算数<br>3コマ | 英語<br>3コマ | 国語<br>3コマ |
|-----------|-----------|-----------|

※新小学6・5・4年生は受講希望時間帯に○印をお願いします。(算数・国語・英語各3コマ)  
 ※なお、授業割り当ては先着順となります。ご了承ください。(人数を調整させていただきます。)  
 ※日程確定後、お渡し致します。

新中学1年生 ↓

| 2018年度春期講習 |        |                |        |        |        |        |       |
|------------|--------|----------------|--------|--------|--------|--------|-------|
| 日          | 26日(月) | 27日(火)         | 28日(水) | 29日(木) | 30日(金) | 31日(土) | 1日(日) |
| 時間         | 3月     |                |        |        |        |        |       |
| 15:10~     |        | 中1<br>英語<br>数学 |        |        |        |        |       |
| 16:15~     |        |                |        |        |        |        |       |

| 2018年度春期講習 |       |                |       |       |                |               |       |       |
|------------|-------|----------------|-------|-------|----------------|---------------|-------|-------|
| 日          | 2日(月) | 3日(火)          | 4日(水) | 5日(木) | 6日(金)          | 7日(土)         | 8日(日) | 9日(月) |
| 時間         | 4月    |                |       |       |                |               |       |       |
| 15:10~     |       | 中1<br>英語<br>数学 |       |       | 中1<br>英語<br>数学 | 岡山<br>県模<br>試 |       |       |
| 16:15~     |       |                |       |       |                |               |       |       |

※受講科目に○印をお願いします。 →

|            |       |
|------------|-------|
| 中1<br>英語数学 | 岡山県模試 |
|------------|-------|

※新中学1年生は指定日となります。なお、振替対応はできません。ご了承ください。  
 ※岡山県模試の日時詳細につきましては、別途お知らせいたします。

# ①岡山茶屋町校新中学2・3年生春期講習日程確認表

新中学3年生 ↓

氏名

| 2018年度春期講習 |        |        |        |        |        |        |       |    |  |  |  |    |  |
|------------|--------|--------|--------|--------|--------|--------|-------|----|--|--|--|----|--|
| 日          | 26日(月) | 27日(火) | 28日(水) | 29日(木) | 30日(金) | 31日(土) | 1日(日) |    |  |  |  |    |  |
| 時間         | 3月     |        |        |        |        |        |       |    |  |  |  |    |  |
| 14:10~     |        |        |        |        |        |        |       |    |  |  |  |    |  |
| 15:10~     |        |        |        |        |        |        |       |    |  |  |  |    |  |
| 16:15~     |        |        |        |        |        |        |       |    |  |  |  |    |  |
| 17:10~     |        |        |        |        |        |        |       |    |  |  |  |    |  |
| 18:05~     |        |        |        |        |        |        |       |    |  |  |  |    |  |
| 19:15~     |        |        |        |        |        |        |       |    |  |  |  |    |  |
| 20:15~     |        |        |        |        |        |        |       | 社会 |  |  |  | 理科 |  |
| 21:10~     |        |        |        |        |        |        |       |    |  |  |  |    |  |

| 2018年度春期講習 |       |       |       |       |       |       |       |       |    |  |  |    |  |  |
|------------|-------|-------|-------|-------|-------|-------|-------|-------|----|--|--|----|--|--|
| 日          | 2日(月) | 3日(火) | 4日(水) | 5日(木) | 6日(金) | 7日(土) | 8日(日) | 9日(月) |    |  |  |    |  |  |
| 時間         | 4月    |       |       |       |       |       |       |       |    |  |  |    |  |  |
| 14:10~     |       |       |       |       |       |       |       |       |    |  |  |    |  |  |
| 15:10~     |       |       |       |       |       |       |       |       | 模試 |  |  |    |  |  |
| 16:15~     |       |       |       |       |       |       |       |       |    |  |  |    |  |  |
| 17:10~     |       |       |       |       |       |       |       |       |    |  |  |    |  |  |
| 18:05~     |       |       |       |       |       |       |       |       |    |  |  |    |  |  |
| 19:15~     |       |       |       |       |       |       |       |       |    |  |  |    |  |  |
| 20:15~     |       |       |       |       |       |       |       |       | 社会 |  |  | 理科 |  |  |
| 21:10~     |       |       |       |       |       |       |       |       |    |  |  |    |  |  |

**※受講科目に○印をお願いします。** →

※映像授業を受講される方は、別紙の「春期講習映像授業日程予約表」にご記入ください。

|       |       |      |      |       |
|-------|-------|------|------|-------|
| 英語4コマ | 数学4コマ | 理科基礎 | 社会基礎 | 岡山県模試 |
|-------|-------|------|------|-------|

新中学2年生 ↓

| 2018年度春期講習 |        |        |        |        |        |        |       |
|------------|--------|--------|--------|--------|--------|--------|-------|
| 日          | 26日(月) | 27日(火) | 28日(水) | 29日(木) | 30日(金) | 31日(土) | 1日(日) |
| 時間         | 3月     |        |        |        |        |        |       |
| 14:10~     |        |        |        |        |        |        |       |
| 15:10~     |        |        |        |        |        |        |       |
| 16:15~     |        |        |        |        |        |        |       |
| 17:10~     |        |        |        |        |        |        |       |
| 18:05~     |        |        |        |        |        |        |       |
| 19:15~     |        |        |        |        |        |        |       |
| 20:15~     |        |        |        |        |        |        |       |
| 21:10~     |        |        |        |        |        |        |       |

| 2018年度春期講習 |       |       |       |       |       |       |       |       |    |
|------------|-------|-------|-------|-------|-------|-------|-------|-------|----|
| 日          | 2日(月) | 3日(火) | 4日(水) | 5日(木) | 6日(金) | 7日(土) | 8日(日) | 9日(月) |    |
| 時間         | 4月    |       |       |       |       |       |       |       |    |
| 14:10~     |       |       |       |       |       |       |       |       |    |
| 15:10~     |       |       |       |       |       |       |       |       | 模試 |
| 16:15~     |       |       |       |       |       |       |       |       |    |
| 17:10~     |       |       |       |       |       |       |       |       |    |
| 18:05~     |       |       |       |       |       |       |       |       |    |
| 19:15~     |       |       |       |       |       |       |       |       |    |
| 20:15~     |       |       |       |       |       |       |       |       |    |
| 21:10~     |       |       |       |       |       |       |       |       |    |

**※受講科目に○印をお願いします。** →

※映像授業を受講される方は、別紙の「春期講習映像授業日程予約表」にご記入ください。

|       |       |       |
|-------|-------|-------|
| 数学4コマ | 英語4コマ | 岡山県模試 |
|-------|-------|-------|

※中学2・3年生は、都合の良い時間帯を選択して下さい。

※理科・社会は指定日となります。

※日程確定後、お渡し致します。(人数を調整させていただきます。)

※岡山県模試の日時詳細につきましては、別途お知らせいたします。



①新小6・5・4年生

岡山茶屋町春期講習日程確認表

新小6・5・4年生 ↓

氏名

| 2018年度春期講習 |        |        |        |        |        |        |       |
|------------|--------|--------|--------|--------|--------|--------|-------|
| 日          | 26日(月) | 27日(火) | 28日(水) | 29日(木) | 30日(金) | 31日(土) | 1日(日) |
| 時間         | 3月     |        |        |        |        |        |       |
| 14:10~     |        |        |        |        |        |        |       |
| 15:10~     |        |        |        |        |        |        |       |
| 16:15~     |        |        |        |        |        |        |       |

| 2018年度春期講習 |       |       |       |       |       |       |       |       |
|------------|-------|-------|-------|-------|-------|-------|-------|-------|
| 日          | 2日(月) | 3日(火) | 4日(水) | 5日(木) | 6日(金) | 7日(土) | 8日(日) | 9日(月) |
| 時間         | 4月    |       |       |       |       |       |       |       |
| 14:00~     |       |       |       |       |       |       |       |       |
| 15:00~     |       |       |       |       |       |       |       |       |
| 16:10~     |       |       |       |       |       |       |       |       |

※受講科目に○印をお願いします。 →

|           |           |           |
|-----------|-----------|-----------|
| 算数<br>3コマ | 英語<br>3コマ | 国語<br>3コマ |
|-----------|-----------|-----------|

※新小学6・5・4年生は受講希望時間帯に○印をお願いします。(算数・国語・英語各3コマ)  
 ※なお、授業割り当ては先着順となります。ご了承ください。(人数を調整させていただきます。)  
 ※日程確定後、お渡し致します。

新小学6年生(受験) ↓

| 2018年度春期講習 |                |        |        |        |        |        |       |
|------------|----------------|--------|--------|--------|--------|--------|-------|
| 日          | 26日(月)         | 27日(火) | 28日(水) | 29日(木) | 30日(金) | 31日(土) | 1日(日) |
| 時間         | 3月             |        |        |        |        |        |       |
| 15:10~     |                |        |        |        |        |        |       |
| 16:15~     | 春の<br>適性<br>特訓 |        |        |        |        |        |       |
| 17:10~     |                |        |        |        |        |        |       |
| 18:05~     |                |        |        |        |        |        |       |

| 2018年度春期講習 |                |       |       |       |       |       |       |       |
|------------|----------------|-------|-------|-------|-------|-------|-------|-------|
| 日          | 2日(月)          | 3日(火) | 4日(水) | 5日(木) | 6日(金) | 7日(土) | 8日(日) | 9日(月) |
| 時間         | 4月             |       |       |       |       |       |       |       |
| 15:10~     |                |       |       |       |       |       |       |       |
| 16:15~     | 春の<br>適性<br>特訓 |       |       |       |       |       |       |       |
| 17:10~     |                |       |       |       |       |       |       |       |
| 18:05~     |                |       |       |       |       |       |       |       |

新中学1年生 ↓

| 2018年度春期講習 |        |                |        |        |        |        |       |
|------------|--------|----------------|--------|--------|--------|--------|-------|
| 日          | 26日(月) | 27日(火)         | 28日(水) | 29日(木) | 30日(金) | 31日(土) | 1日(日) |
| 時間         | 3月     |                |        |        |        |        |       |
| 15:10~     |        | 中1<br>英語<br>数学 |        |        |        |        |       |
| 16:15~     |        |                |        |        |        |        |       |

| 2018年度春期講習 |       |                |       |       |                |               |       |       |
|------------|-------|----------------|-------|-------|----------------|---------------|-------|-------|
| 日          | 2日(月) | 3日(火)          | 4日(水) | 5日(木) | 6日(金)          | 7日(土)         | 8日(日) | 9日(月) |
| 時間         | 4月    |                |       |       |                |               |       |       |
| 15:10~     |       | 中1<br>英語<br>数学 |       |       | 中1<br>英語<br>数学 | 岡山<br>県模<br>試 |       |       |
| 16:15~     |       |                |       |       |                |               |       |       |

※受講科目に○印をお願いします。 →

|            |       |
|------------|-------|
| 中1<br>英語数学 | 岡山県模試 |
|------------|-------|

※新中学1年生は指定日となります。なお、振替対応はできません。ご了承ください。  
 ※岡山県模試の日時詳細につきましては、別途お知らせいたします。

# ①中学生春期講習映像授業日程予約表

3月26日(月)～4月28日(土)

氏名

| 2018年度春期講習 |        |        |        |        |        |        |  |
|------------|--------|--------|--------|--------|--------|--------|--|
| 3月         |        |        |        |        |        |        |  |
| 日          |        |        |        |        |        |        |  |
| 時間         | 26日(月) | 27日(火) | 28日(水) | 29日(木) | 30日(金) | 31日(土) |  |
| 14:00~     |        |        |        |        |        |        |  |
| 15:00~     |        |        |        |        |        |        |  |
| 16:10~     |        |        |        |        |        |        |  |
| 17:10~     |        |        |        |        |        |        |  |
| 18:10~     |        |        |        |        |        |        |  |
| 19:15~     |        |        |        |        |        |        |  |
| 20:15~     |        |        |        |        |        |        |  |
| 21:10~     |        |        |        |        |        |        |  |

| 4月     |       |       |       |       |       |       |       |
|--------|-------|-------|-------|-------|-------|-------|-------|
| 日      |       |       |       |       |       |       |       |
| 時間     | 1日(日) | 2日(月) | 3日(火) | 4日(水) | 5日(木) | 6日(金) | 7日(土) |
| 14:00~ |       |       |       |       |       |       |       |
| 15:00~ |       |       |       |       |       |       |       |
| 16:10~ |       |       |       |       |       |       |       |
| 17:10~ |       |       |       |       |       |       |       |
| 18:10~ |       |       |       |       |       |       |       |
| 19:15~ |       |       |       |       |       |       |       |
| 20:15~ |       |       |       |       |       |       |       |
| 21:10~ |       |       |       |       |       |       |       |

| 4月     |       |       |        |        |        |        |        |
|--------|-------|-------|--------|--------|--------|--------|--------|
| 日      |       |       |        |        |        |        |        |
| 時間     | 8日(日) | 9日(月) | 10日(火) | 11日(水) | 12日(木) | 13日(金) | 14日(土) |
| 14:00~ |       |       |        |        |        |        |        |
| 15:00~ |       |       |        |        |        |        |        |
| 16:10~ |       |       |        |        |        |        |        |
| 17:10~ |       |       |        |        |        |        |        |
| 18:10~ |       |       |        |        |        |        |        |
| 19:15~ |       |       |        |        |        |        |        |
| 20:15~ |       |       |        |        |        |        |        |
| 21:10~ |       |       |        |        |        |        |        |

| 2018年度春期講習 |        |        |        |        |        |        |        |
|------------|--------|--------|--------|--------|--------|--------|--------|
| 4月         |        |        |        |        |        |        |        |
| 日          |        |        |        |        |        |        |        |
| 時間         | 15日(日) | 16日(月) | 17日(火) | 18日(水) | 19日(木) | 20日(金) | 21日(土) |
| 14:00~     |        |        |        |        |        |        |        |
| 15:00~     |        |        |        |        |        |        |        |
| 16:10~     |        |        |        |        |        |        |        |
| 17:10~     |        |        |        |        |        |        |        |
| 18:10~     |        |        |        |        |        |        |        |
| 19:15~     |        |        |        |        |        |        |        |
| 20:15~     |        |        |        |        |        |        |        |
| 21:10~     |        |        |        |        |        |        |        |

| 4月     |        |        |        |        |        |        |        |
|--------|--------|--------|--------|--------|--------|--------|--------|
| 日      |        |        |        |        |        |        |        |
| 時間     | 22日(日) | 23日(月) | 24日(火) | 25日(水) | 26日(木) | 27日(金) | 28日(土) |
| 14:00~ |        |        |        |        |        |        |        |
| 15:00~ |        |        |        |        |        |        |        |
| 16:10~ |        |        |        |        |        |        |        |
| 17:10~ |        |        |        |        |        |        |        |
| 18:10~ |        |        |        |        |        |        |        |
| 19:15~ |        |        |        |        |        |        |        |
| 20:15~ |        |        |        |        |        |        |        |
| 21:10~ |        |        |        |        |        |        |        |

※映像授業受講希望時間帯に○印をお願いします。  
 『目安』中3:5教科23コマ 『中1:5教科20コマ』  
 『中2:5教科23コマ』

※通常授業にかぶらないように  
 時間を選択して下さい。  
 ※授業割り当ては先着順となり  
 ます。ご了承下さい。

※受講科目に○印をお願いします→

|             |             |             |       |
|-------------|-------------|-------------|-------|
| 中3映像<br>5教科 | 中2映像<br>5教科 | 中1映像<br>5教科 | 岡山県模試 |
|-------------|-------------|-------------|-------|

# ①高校生春期講習映像授業日程予約表

3月25日(土)～4月28日(金)

氏名

| 2018年度春期講習 |        |        |        |        |        |        |        |
|------------|--------|--------|--------|--------|--------|--------|--------|
| 日          | 3月     |        |        |        |        |        |        |
| 時間         | 26日(月) | 27日(火) | 28日(水) | 29日(木) | 30日(金) | 31日(土) |        |
| 14:00~     |        |        |        |        |        |        |        |
| 15:00~     |        |        |        |        |        |        |        |
| 16:10~     |        |        |        |        |        |        |        |
| 17:10~     |        |        |        |        |        |        |        |
| 18:10~     |        |        |        |        |        |        |        |
| 19:15~     |        |        |        |        |        |        |        |
| 20:15~     |        |        |        |        |        |        |        |
| 21:10~     |        |        |        |        |        |        |        |
| 日          | 4月     |        |        |        |        |        |        |
| 時間         | 1日(日)  | 2日(月)  | 3日(火)  | 4日(水)  | 5日(木)  | 6日(金)  | 7日(土)  |
| 14:00~     |        |        |        |        |        |        |        |
| 15:00~     |        |        |        |        |        |        |        |
| 16:10~     |        |        |        |        |        |        |        |
| 17:10~     | 休校     |        |        |        |        |        |        |
| 18:10~     | 休校     |        |        |        |        |        |        |
| 19:15~     |        |        |        |        |        |        |        |
| 20:15~     |        |        |        |        |        |        |        |
| 21:10~     |        |        |        |        |        |        |        |
| 日          | 4月     |        |        |        |        |        |        |
| 時間         | 8日(日)  | 9日(月)  | 10日(火) | 11日(水) | 12日(木) | 13日(金) | 14日(土) |
| 14:00~     |        |        |        |        |        |        |        |
| 15:00~     |        |        |        |        |        |        |        |
| 16:10~     |        |        |        |        |        |        |        |
| 17:10~     | 休校     |        |        |        |        |        |        |
| 18:10~     | 休校     |        |        |        |        |        |        |
| 19:15~     |        |        |        |        |        |        |        |
| 20:15~     |        |        |        |        |        |        |        |
| 21:10~     |        |        |        |        |        |        |        |

| 2018年度春期講習 |        |        |        |        |        |        |        |
|------------|--------|--------|--------|--------|--------|--------|--------|
| 日          | 4月     |        |        |        |        |        |        |
| 時間         | 15日(日) | 16日(月) | 17日(火) | 18日(水) | 19日(木) | 20日(金) | 21日(土) |
| 14:00~     |        |        |        |        |        |        |        |
| 15:00~     |        |        |        |        |        |        |        |
| 16:10~     |        |        |        |        |        |        |        |
| 17:10~     | 休校     |        |        |        |        |        |        |
| 18:10~     | 休校     |        |        |        |        |        |        |
| 19:15~     |        |        |        |        |        |        |        |
| 20:15~     |        |        |        |        |        |        |        |
| 21:10~     |        |        |        |        |        |        |        |
| 日          | 4月     |        |        |        |        |        |        |
| 時間         | 22日(日) | 23日(月) | 24日(火) | 25日(水) | 26日(木) | 27日(金) | 28日(土) |
| 14:00~     |        |        |        |        |        |        |        |
| 15:00~     |        |        |        |        |        |        |        |
| 16:10~     |        |        |        |        |        |        |        |
| 17:10~     | 休校     |        |        |        |        |        |        |
| 18:10~     | 休校     |        |        |        |        |        |        |
| 19:15~     |        |        |        |        |        |        |        |
| 20:15~     |        |        |        |        |        |        |        |
| 21:10~     |        |        |        |        |        |        |        |

※映像授業受講希望時間帯に○印をお願いします。  
 『目安』高2:5教科/10コマ 『高1:英語数学/計10コマ』  
 『高3:5教科/24コマ、3教科/15コマ』

※通常授業に比べらないように  
 時間を選択してください。  
 ※授業割り当ては先着順となり  
 ます。ご了承ください。

※受講科目に○印をお願いします

|                 |                 |                 |                              |                              |                              |                        |                       |
|-----------------|-----------------|-----------------|------------------------------|------------------------------|------------------------------|------------------------|-----------------------|
| 新高1<br>英数<br>発展 | 新高1<br>英数<br>応用 | 新高1<br>英数<br>標準 | 新高2<br>英数<br>古物化<br>発展<br>応用 | 新高2<br>英数<br>古物化<br>応用<br>標準 | 新高3<br>5教科<br>英数<br>国理<br>歴史 | 新高3<br>3教科<br>英国<br>歴史 | 新高3<br>3教科<br>英数<br>理 |
|-----------------|-----------------|-----------------|------------------------------|------------------------------|------------------------------|------------------------|-----------------------|

## ②個別指導学院ヒーローズ2018年春期講習申込書

|      |     |
|------|-----|
| 保護者印 | 受付印 |
|      |     |

学校名： \_\_\_\_\_ 学年： \_\_\_\_\_ 名前： \_\_\_\_\_

中学生・小学生コース

受講申し込み欄に○印をご記入ください。 ↓

※春期講習（3月26日（月）～4月9日（月））は通常授業と並行して行います。

|                            | コース名     | 対象学年       | コマ数<br>1コマ50分                         | 内容  | 受講料(税別) | 受講申込 |
|----------------------------|----------|------------|---------------------------------------|---|---------|------|
| 新<br>中<br>学<br>3<br>年<br>生 | 英語（復習）   | 新中学3年生     | 4                                     | 不定詞・動名詞ｽﾀｰ！   | 6,000円  |      |
|                            | 数学（復習）   | 新中学3年生     | 4                                     | 関数を極める！   | 6,000円  |      |
|                            | 理科基礎     | 新中学3年生     | 4                                     | 化学変化と電気   | 6,000円  |      |
|                            | 社会基礎     | 新中学3年生     | 4                                     | 理屈の地理   | 6,000円  |      |
|                            | 映像5教科コース | 新中学3年生     | 26                                    | 英・数・国・理・社   | 8,900円  |      |
| 新<br>中<br>学<br>2<br>年<br>生 | 英語       | 新中学2年生     | 4                                     | 英単語・適語補充<br>長文  | 4,800円  |      |
|                            | 数学       | 新中学2年生     | 4                                     | 計算・関数・図形  | 4,800円  |      |
|                            | 映像5教科コース | 新中学2年生     | 23                                    | 英・数・国・理・社   | 8,300円  |      |
| 新<br>中<br>学<br>1<br>年<br>生 | 英語       | 新中学1年生     | 4                                     | 全ての方が利用できるように、そして、中学生のスタートダッシュができるように無料で設定しました。※なお、振替対応はしていません。ご理解ください。 | 0円      |      |
|                            | 数学       | 新中学1年生     | 4                                     |   | 0円      |      |
|                            | 映像5教科コース | 新中学1年生     | 20                                    | 英・数・国・理・社   | 7,700円  |      |
| 小<br>学<br>生                | 英語       | 新小学5,6年生   | 3                                     | 日常の会話   | 3,000円  |      |
|                            | 国語       | 新小学4,5,6年生 | 3                                     | 自立語と付属語   | 3,000円  |      |
|                            | 算数       | 新小学4,5,6年生 | 3                                     | 計算演習  | 3,000円  |      |
|                            | 中学受検     | 新小学6年生     | 9                                     | 適性検査演習  | 18,000円 |      |
| 模<br>試                     | 岡山県模試    | 新中学1～3年生   | 中1・3生・・・4月7日(土)<br>中2生・・・4月6日(金) (予定) |   | 3,500円  |      |
|                            | 適性検査模試   | 新小学5,6年生   | 4月21日(土) 16時15分から<br>18時00分           |   | 3,100円  |      |

※高校生につきましては志望大学を見据えて春期講習を組んでいきます。個別にご相談下さい。

- ※春期講習は通常授業と並行して行います。（未受講生は通常授業で通塾してください。）
- ※春期講習使用教材につきましては、弊塾負担です。
- ※新中学1年生につきましては、指定日となり振替対応はできません。ご了承ください。
- ※授業割り当ては先着順になります。ご了承ください。定員もあるためお早目をお願いします。
- ※中学受検コースは授業の特性上、指定日となります。ご了承ください。
- ※原則、講習中の振替はできません。
- ※春期講習のみ外部生徒さんはカリキュラム作成費が別途必要です。（2,000円税別）
- ※模試(岡山県模試・適性検査)の受験料につきましては、内部生(塾生)の料金になります。
- ※岡山県模試の日時詳細につきましては、別途お知らせいたします。

春期講習申し込み締め切り日

3月19日（月）

個別指導学院ヒーローズ岡山妹尾・庭瀬・茶屋町