



夏！講習

1%の力で

成長したい夏！

2015年7月16(木)～8月29日(土)

小学生・中学生版

2015年7月23日(木)～8月29日(土)(高校生)

2015年 ヒーローズ岡山妹尾校・岡山庭瀬校

1%の力で成長する夏にしよう！

習慣の棚卸（たなおろし）をやろう！？



コップに水が入りますか？

いよいよ大事な夏休みがやってきます。とくに高校3年生、中学3年生、小学6年生の受験生は言うまでもなく、学校最後の夏休み。たくさんの量の勉強ができるチャンス期間です。

とは言え、実際には部活動や他の習い事など頭の中は勉強以外の行事でいっぱいになっている生徒さんも多いことでしょう。

それも大事なことです。勉強だけではありません。

お願いしたいことは、1つ。悔いを残さないよう一生懸命やる、ということ。

そして、いざ、勉強するときは、一生懸命、集中力を注いでください。

ただし、注ぐ？と、言っても、生徒さん自身が「入れてください・注いでください。」の状態になっているか？です。

コップが上を向き注げる状態でない限り、勉強の効果は期待できません。

1年後は 大学で勉強しているのを思い浮かべるのもいい。なぜ、 高校に行きたいのか？ 自問自答するのもいいでしょう。 中学に絶対に行くという強い思いがあれば、自然とコップが上を向き、そそがれていくでしょう。

コップが、あふれだすと、さらにもう一つ大きな器（サイズ）です。それが成長です。

成長する夏にしましょう。100%でなくてもいいです。1%でやってみましょう。

1%でも、成長したいと思ってください。

それにはまず、どこに注ぐか。つまり、どこで時間をとるか。

朝、何時に起きて、何をしているか書き出してみましょう。受験に不必要なものは受験が終わるまで横に置いておきましょう。例えば、夕方4時から6時の何もしていない時間や夜の10時から11時までのゲームの時間……。

自身の生活習慣に変化を起こさないと、なんとなく夏休みに突入して、ただなんとなく過ごしてしまいます。40日間という大事な期間をいいかげんに過ごして欲しくはありません。

まずは夏休み、どう過ごすか？

成長したいのならどうすればいいか？

まだ漠然としている人は、この機会に保護者の方と話してみると良いでしょう。

話す内容は、志望校を決める、夏休み明けの実力テストで自己最高点をとる、など目標を決めてみはどうか？決めれば、あとは、やってみる。最初は1%でもいいです。

得意分野から始めると勉強に向かいやすくなります。

やり始めたら、日々の勉強でも決め事をする。

例えば「夏講習宿題の夏期宿題を遅れずにしっかり出すだけでなく、見直しもしっかりやる。」というのはいかが。

もちろん、言われなくても当たり前のことですが、部活がクライマックスの7月の時期や、今までより、たくさん出される学校の夏の宿題もやる、塾の宿題もやる。これは大変な労力です。

他にも、「わからない箇所を家に持ち帰らない。」

去年、第1志望校に合格した生徒さんは、わからない所があると、自習スペースに残って塾の先生に質問して、解説を受けたり調べ方を教えてもらったりしてから帰っていました。夏期講習では、日数も多いですし、通常時の数ヶ月分の学習内容を扱いますので、「？」も積み重なると結構な量になります。もちろん意外と簡単な落とし穴にはまっている場合も多いので、家で復習した時や宿題をやった時に簡単に解決してしまうことも多々あるでしょう。質問はそれでもわからなかった場合のみでも良いので、とにかく「？」をいつまでも放っておかないように気をつけましょう。

夏休みにやった勉強の成果は、秋までにはみなさんが実感できる形であらわれます。そしてそのすぐ先には受験本番シーズンが待っています。

そして、その先をちょっと想像してみてください・・・来年の夏休みは、みなさんは大学生、高校生、中学生として過ごしています。

それは、すべて夏休みの過ごし方で変わるのです。成長する夏にしましょう。

成長したい夏！が成長する夏に、1%の力だけでいい、夏期講習！

第1ターム7月16（木）～（昨年8月模試の過去問題で力試し）

第2ターム23日～苦手分野を攻める。

第3ターム30日～得意分野を極める。

第4ターム8月6日～
反復・反復

第5ターム17日～お盆休み明け再度過去問題に挑戦

第6ターム24日
～仕上げ

講習申し込み締め切り 7月10日（金）

原則、中3、小6受験生は夏期講習受講をお願いしています。

受験生の場合は通常授業は7月の第2週（7月15日水）から8月31日（月）まで行いません。

夏期講習日程確認表と 夏期講習申込書を提出してください。調整後変更のある生徒さんに限り、最終日程を調整のうえお渡しいたします。

なお、速読受講生は通常通り週1回（月4回）の受講をお願いします。夏期講習中受講中は時間や曜日の変更希望の方はお申し出ください。

（夏期講習未受講者の生徒さん・速読速脳のみのお子さん）

受験生以外で夏期講習へ不参加の場合は通常どおりの時間での通塾をお願いします。なお講習期間中の通常授業は、祝日2日も授業を行います。また8月12日（水）から16日（日）と8月31日（月）は休校（振替なし）となり、9月は1日（火）から9月第1週（25週）の授業となります。

個別指導学院 Hero's 中3夏期講習

夏期講習の考え

基礎を固めるにはもう夏休みしかありません。

第一志望合格対策として中学生3年生は原則、受講をお願いしています。

7月は第1週(7月2日~)第2週(7月9日~)までは通常授業。第3週(7月16日~)から夏期講習スケジュールとなります。(授業料は7月第1週と2週は返金します。)

1、**積み重な科目である英数のみ基礎・標準・発展に分けています。基礎は毎週土曜18時から、標準と発展は同じ内容をAとBに分けて行います。A、とBでご都合のいい日程を提示してください。(先着順) 日程確認表にご記入ください。)1講座100分**

	国語	数学	英語	理科	社会
第1ターム (7月16~ 22日)	7月20日(月) 4時~5時50分まで ことばのきまり	基礎7月18日(土) 6時~7時55分 標準A7月17日(金) 6時~7時55分 標準B7月20日(月) 8時~9時55分 発展A7月20日(月) 6時~7時55分 発展B7月22日(水) 8時~9時55分 式と計算	基礎7月18日(土) 4時~5時50分 標準A7月16日(木) 6時~7時55分 標準B7月21日(火) 6時~7時55分 発展A7月16日(木) 8時から9時55分 発展B7月22日(水) 6時~7時55分 動詞	7月21日(火) 8時~9時55分 身のまわりの物質	7月17日(金) 8時~9時55分 古代 四代文明の要件
第2ターム (7月23~ 29日)	7月27日(月) 4時~5時50分 説明的文章	基礎7月25日(土) 6時~7時55分 標準A7月24日(金) 6時~7時55分 標準B7月27日(月) 8時~9時55分 発展A7月27日(月) 6時~7時55分 発展B7月29日(水) 8時~9時55分 式と計算	基礎7月25日(土) 4時~5時50分 標準A7月23日(木) 6時~7時55分 標準B7月28日(火) 6時~7時55分 発展A7月23日(木) 8時~9時55分 発展B7月29日(水) 6時~7時55分 助動詞	7月28日(火) 8時~9時55分 化学変化と原子と 分子	7月24日(金) 8時~9時55分 飛鳥から平安まで 天智と天武 太政大臣のトップは ダメ?
第3ターム (7月30~ 8月5日)	8月3日(月) 4時~5時50分, 文学的文章	基礎8月1日(土) 6時から7時55分 標準A7月31日(金) 6時~7時55分 標準B8月3日(月) 8時~9時55分 発展A8月3日(月) 6時~7時55分 発展B8月5日(水) 8時~9時55分 方程式の利用・資料	基礎8月1日(土) 4時から5時50分 標準A7月30日(木) 6時~7時55分 標準B8月4日(火) 6時~7時55分 発展A7月30日(木) 8時~9時55分 発展B8月5日(水) 6時~7時55分 形容詞副詞比較	8月4日(火) 8時~9時55分 電気の世界	7月31日(金) 8時~9時55分 仏教の役割 平安時代は平安では ない。
第4ターム (8月6~ 11日)	8月10日(月) 4時~5時50分 古文	基礎8月9日(日) 4時~5時50分 標準A8月7日(金) 6時~7時55分 標準B8月10日(月) 8時~9時55分 発展A8月10日(月) 6時~7時55分 発展B8月8日(土) 6時~7時55分 関数	8月9日(日) 2時~3時50分 標準A8月6日(木) 6時~7時55分 標準B8月11日(火) 6時~7時55分 発展A8月6日(木) 8時~9時55分 発展B8月8日(土) 4時~5時50分 不定詞動名詞	8月11日(火) 8時~9時55分 植物の世界・動物 の生活と生物の変 遷	8月7日(金) 8時~9時55分 鎌倉から戦国 朝廷の荘園はなぜ減 っていくのか? 農業以外の仕事は?
第5ターム (8月17~ 23日)	8月17日(月) 4時~5時50分 作文	基礎8月22日(土) 6時~7時55分 標準A8月21日(金) 6時~7時55分 標準B8月17日(月) 8時~9時55分 発展A8月17日(月) 6時~7時55分 発展B8月19日(水) 8時~9時55分 平面図形・立体図形	基礎8月22日(土) 4時~5時50分 標準A8月20日(木) 6時~7時55分 標準B8月18日(火) 6時~7時55分 発展A8月20日(木) 8時~9時55分 発展B8月19日(水) 6時~7時55分 現在完了	8月18日(火) 8時~9時55分 化学変化とイオン	8月21日(金) 8時~9時55分 室町のルーツ。 金閣と銀閣の目 的は違う。海賊の正 体

第6ターム (8月24～29日)	8月24日(月) 4時～5時50分 総合	基礎 8月29日(土) 6時～7時55分 標準 A8月28日(金) 6時～7時55分 標準 B8月24日(月) 8時～9時55分 発展 A8月24日(月) 6時～7時55分 発展 B8月26日(水) 8時～9時55分 合同・角度	基礎 8月29日(土) 4時～5時50分 標準 A8月27日(木) 6時～7時55分 標準 B8月26日(火) 6時～7時55分 発展 A8月27日(木) 8時～9時55分 発展 B8月26日(水) 6時～7時55分 長文読解	8月25日(火) 8時～9時55分 天気とその変化	8月28日(金) 8時～9時55分 テスト演習
	18,000円	18,000円	18,000円	18,000円	18,000円

1) 夏期講習の受講の教科について。

公立普通科は一般入試のみです。よって、5科目総復習です。ただし、私立専願の生徒さんや、実業系志望(岡山工業高校や岡山南高校、興陽高校など)の生徒さんは、一般入試の前に特別入試があり、国英数の3科目で受験が出来、ここで定員の半分の生徒さんを合格とします。

残念ながら不合格の生徒さんは再度、5科目の一般入試でチャレンジです。

私立専願でも関西高校(国立進学コース)など5科目受験の学校もありますのでご注意ください。

志望校を見据えて、夏期講習受講科目を選択することもできます。

2) 6月模試は、お疲れ様でした。

7月10日(金)ごろに返却予定です。

積み重ね科目の英語と数学は勉強をしている生徒さんとしていない生徒さんとの格差が大きく、基礎・標準・発展に分けさせていただいています。

分ける指標としての目安としてください。(6月度模試未受講者は4月度を参考にしてください。)

数学基準

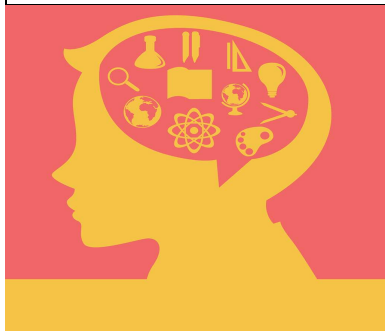
6月度岡山県模試偏差値

基礎	標準	発展
偏差値 42 以下	43～51	52 以上

英語基準

6月度岡山県模試偏差値

基礎	標準	発展
偏差値 41 以下	42 以上 52	53 以上



個別指導学院 Hero's 中 2 夏期講習

夏期講習の流れ **中3では遅い！忙しい夏に英数の土台。そして理社。**

7月は第 週（7月2日～）第 週（7月9日～）までは通常授業。第 週（7月16日～）から夏期講習スケジュールとなります。（授業料は7月第1週と2週は返金します。）

ご都合のいい日程を必ず2コマ1組で選択してください。ただし各タームごとに提示のコマ数を消化してください。なお社会理科は2タームで2コマ消化となります。（数英は各4コマを1タームで消化）理社は映像授業となります。（映像+練習問題）

	数学・英語	理科	社会
第1ターム（7月16～22日）	2コマ×1回（式の計算） 2コマ×1回（動詞）	2コマ （酸化・還元・化学変化と質量）	2コマ （世界の姿、日本の姿）
第2ターム（7月23～29日）	2コマ×1回（連立方程式と応用） 2コマ×1回（動詞）	↓	↓
第3ターム（7月30～8月5日）	2コマ×1回（連立方程式と応用） 2コマ×1回（未来形）	2コマ （からだのはたらき）	2コマ（奈良時代まで）
第4ターム（8月6～11日）	2コマ×1回（関数） 2コマ×1回（英作文）	↓	↓
第5ターム（8月17～23日）	2コマ×1回（演習） 2コマ×1回（演習）	2コマ （いろいろな化学変化）	2コマ（平安～室町）
第6ターム（8月24～29日）	2コマ×1回（演習） 2コマ×1回（演習）	↓	↓
講習代金（税別）	28,800円	7,200円	7,200円

個別指導学院 Hero's 岡山妹尾校 中1夏期講習概要

夏期講習の流れ **夏休みに再スタート！前半復習！後半は予習。**

7月は第 週（7月2日～）第 週（7月9日～）までは通常授業。第 週（7月16日～）から夏期講習スケジュールとなります。（授業料は7月第1週と2週は返金します。）

1講座1コマ分50分 別紙、日程確認表にご希望の日時をお選びください。

	数学	英語
第1ターム（7月16～22日）	2コマ 正負の計算	2コマ be動詞
第2ターム（7月23～29日）	2コマ 正負の計算	2コマ 一般動詞
第3ターム（7月30～8月5日）	2コマ 文字式	2コマ 疑問詞
第4ターム（8月6～11日）	2コマ 文字式	2コマ 3単現のS
第5ターム（8月17～23日）	2コマ 演習	2コマ 演習
第6ターム（8月24～29日）	2コマ 演習	2コマ 演習
講習代金（税別）	12,000円	12,000円

別指導学院 Hero's 中学受検夏期講習(小6)

夏期講習の流れ **説明力が求められる適性型は書く力が必要です。**

7月は第 週(7月2日~)第 週(7月9日~)までは通常授業。第 週(7月16日~)から夏期講習スケジュールとなります。(授業料は7月第1週と2週は返金します。日程 授業内容の特性上、日時指定となります。ご理解ください。

	演習訓練	主要単元	補強
第1ターム(7月16~22日)	7月16日(木)2時~3時45分 実践問題(適性・) 7月21日(火)2時~3時45分 実践問題(適性・)	7月16日(木)4時~5時45分 7月21日(火)4時~5時45分 図形を極める	7月18日(土) 2時~3時50分 算数個別課題
第2ターム(7月23~29日)	7月23日(木)2時~3時45分 実践問題(適性・) 7月28日(火)2時~3時45分 実践問題(適性・)	7月23日(木)4時~5時45分 7月28日(火)4時~5時45分 産業と環境	7月25日(土) 2時~3時50分 国語個別課題
第3ターム(7月30~8月5日)	7月30日(木)2時~3時45分 実践問題(適性・) 8月4日(火)2時~3時45分 実践問題(適性・)	7月30日(木)4時~5時45分 8月4日(火)4時~5時45分 スケジュールを立てる	8月1日(土) 2時~3時50分 理科個別課題
第4ターム(8月6~11日)	8月6日(木)2時~3時45分 実践問題(適性・) 8月11日(火)2時~3時45分 実践問題(適性・)時	8月6日(木)4時~5時45分 8月11日(火)4時~5時45分 規則性	8月8日(土) 2時~3時50分 社会個別課題
第5ターム(8月17~23日)	8月18日(火)2時~3時45分 実践問題(適性・) 8月20日(木)2時~3時45分 実践問題(適性・)	8月18日(木)4時~5時45分 8月20日(火)4時~5時45分 慣用句・漢字	8月22日(土) 2時~3時50分 理科実験
第6ターム(8月24~29日)	8月25日(火)2時~3時45分 実践問題(適性・) 8月27日(木)2時~3時45分 実践問題(適性・)	8月25日(火)4時~5時45分 8月27日(木)4時~5時4分 エネルギー	/
		36,000円	10,000円

個別指導学院 Hero's 小学生夏期講習

夏期講習の流れ **まとまった時間に学習習慣をつける!**

国語と算数は確実にやる。遊ぶときは遊ぶ、勉強するときはするのメリハリが生活の習慣のなかでとても大事です。見える学力の差がでると言われている小学5年生。5年生でつまずく生徒さんは4年に問題があります。逆に5年生ですらすらと理解する生徒さんは先取りで進んでいいでしょう。のびる時期や伸び悩む時期はご家庭や周りの友人の環境も含めて個人差が大きいです。単元ごとに確認に夏休みに確認しましょう。

日程 別紙、日程確認表にご希望の日時をお選びください1講座1コマ分50分 算数国語1週で1講座が目安です。

	小学4年生	小学5年生	小学6年生	小学5年生(受験)
第1ターム(7月16~22日)	3年の復習(算) 文の仕組み(国)	4年の復習(算) 文の仕組み(国)	5年の復習(算) 文の仕組み(国)	7月22日(水) 2時~3時50分
第2ターム(7月23~29日)	大きい数字(算数) 主語と述語(国語)	小数の掛け算割り算(算) 主語と述語(国)	分数の掛け算割り算(算) 主語と述語(国)	7月29日(水) 2時~3時50分
第3ターム(7月30~8月5日)	1々の割り算(算) 要点(国)	直方体・立方体の体積(算) 要点(国)	対称な図形(算) 要点(国)	8月5日(水) 2時~3時50分
第4ターム(8月6~11日)	小数の足し算引き算(算) 接続語(国)	直方体・立方体の体積(算) 要点(国)	文字と式(算) 接続語(国)	/
第5ターム(8月17~23日)	整数の割り算 作文大きい数 読み解く	平均・単位当たりの大きさ(算) 作文(国)	円の面積と比(算) 説明文(国)	8月19日(水) 2時~3時50分
第6ターム(8月24~29日)	総合問題	総合問題	総合問題	8月26日(水) 2時~3時50分
	12,000円	12,000円	12,000円	15,000円

高校 夏期講習(高1・2)

開講科目

英語

数学

国語

理科

▶▶ 高2の夏 「受験準備」を始めよう

部活動が世代交代し、放課後が今まで以上に忙しくなった頃ですね。また、文系・理系の選択をして進路を意識した学習も始まりました。英語や数学の学習が重要であることは言うまでもありませんが、文系では国語、理系では理科の重要度が急上昇！高校生生活の折り返し地点を迎え、受験準備の夏として有意義に過ごさなければなりません。

▶▶ 高1の夏 「理解と定着」

高校生活はいかがですか？いろいろな面で、中学校生活との違いに戸惑っているかもしれません。うまくスタートを切れた人も、思うようにならなかった人も、この夏は、まずしっかり復習し、内容を理解・定着させることが大切です。英語・数学の各単元は、夏休み以降につながる重要な内容ですので、丁寧に見直しておきましょう。

夏期講習オススメ講座

高1

教科	コード	講座
英語	115650	高1 難関大への英文読解(発展)
	115660	高1 からの英文読解(応用・標準)
	115670	高1 難関大への英文法(発展)
	115680	高1 からの英文法(応用・標準)
数学	128110	高1 数学 完全理解<2次関数>(発展)
	128120	高1 数学 完全理解<2次関数>(応用)
	128130	高1 数学 完全理解<2次関数>(標準)
国語	132830	高1 からの古文
	132890	夏からはじめる古文

高2

教科	コード	講座
英語	115610	高2 難関大への英文読解(発展)
	115620	高2 受験への英文読解(応用・標準)
	115630	高2 難関大への英文法(発展)
	115640	高2 受験への英文法(応用・標準)
数学	128080	高2 難関大への数学<関数総合>(発展)
	128090	高2 受験への数学<関数総合>(応用)
	128100	高2 受験への数学<関数総合>(標準)
国語	132810	高2 受験への古文
理科	145150	高2 受験への物理
	145160	高2 受験への化学

【配信期間】7月23日(木曜日)～8月29日(土曜日)

【申込締切】7月17日(金曜日)

【価格】1講座:9,000円(税別) 希望の時間を選択してください

夏休みに効率的な学習のリズムが作れても、9月に学校が始まると夏休みのように上手く勉強が出来なくなる時があります。学校が始まれば、夏休み以上に自分の時間がなくなるので、自分のゴールから逆算した計画的な学習をより心がけましょう。学習と部活の両立もますます大変になります。そんな時こそ、自分の時間割で無理なく学習できるNeO-Studyを活用してください。

高校

夏期講習(高3)

開講科目

英語

数学

国語

理科

地歴

各講座 5 回で完結！ 重要事項を集中して学習できる！
期間中は何回でも同じ動画を受講可能！ やり残しなし！
テーマ別・センター試験対策シリーズを開講 弱点を克服できる！

講座の選び方

大学入試はある種の戦略が必要です。
個別にご相談ください。
志望大学を見据えて夏講習を組んでいきます。

自分の学力に合わせて受講したい 分野・レベル別シリーズ より選択

科目ごとに分野・レベルを選択して受講できる講座です。

得意な科目は発展・応用レベル、苦手な科目は標準・レベルと自分の学力に合わせて組み合わせは自由自在です。

苦手を克服したい 普段勉強できない分野も対策したい テーマ別シリーズ より選択

一つの分野を取り上げ、その分野をマスターするための講座です。

弱点を克服したい、周りの受験生に差をつけたいという人におススメ

センター試験で高得点を取りたい センター試験の問題形式に慣れたい センター対策シリーズ より選択

センター試験の頻出問題を徹底的に対策し、得点につなげるための講座です。基礎知識を身につけ、問題の考え方、解き方を学びます。

【配信期間】7月23日(木曜日)～8月29日(土曜日)

【申込締切】7月17日(金曜日)

【価格】1講座:10,000円 3講座パッケージ:28,000円 4講座パッケージ:37,000円(税別)