

1月 37～40週(月4週授業)

|    |   |                                    |      |
|----|---|------------------------------------|------|
| 30 | 月 | 休校                                 | 冬期講習 |
| 31 | 火 | 休校 大晦日                             |      |
| 1  | 水 | 元日                                 |      |
| 2  | 木 | 休校                                 |      |
| 3  | 金 |                                    |      |
| 4  | 土 | 中3岡山県公開模試(会場)                      |      |
| 5  | 日 | 中1、2岡山県公開模試(塾)<br>冬期講習終了           |      |
| 6  | 月 | 通常授業スタート 37週(1月)                   |      |
| 7  | 火 |                                    |      |
| 8  | 水 |                                    |      |
| 9  | 木 |                                    |      |
| 10 | 金 |                                    |      |
| 11 | 土 | 休校 公立中高一貫校入試日                      |      |
| 12 | 日 | 休校                                 |      |
| 13 | 月 | 祝日・通常授業あります。<br>38週(1月)            |      |
| 14 | 火 | 休校                                 |      |
| 15 | 水 |                                    |      |
| 16 | 木 |                                    |      |
| 17 | 金 |                                    |      |
| 18 | 土 | 休校 センター入試・後楽館中入試<br>中学受験公開適性模試(小5) |      |
| 19 | 日 | 休校 センター試験                          |      |
| 20 | 月 | 39週(1月)                            |      |
| 21 | 火 |                                    |      |
| 22 | 水 |                                    |      |
| 23 | 木 |                                    |      |
| 24 | 金 |                                    |      |
| 25 | 土 | 私立高校専願入試補習                         |      |
| 26 | 日 | 休校                                 |      |
| 27 | 月 | 40週(1月)                            |      |
| 28 | 火 |                                    |      |
| 29 | 水 |                                    |      |
| 30 | 木 |                                    |      |
| 31 | 金 | 私立高校入試日                            |      |
| 1  | 土 | 休校 私立高校入試日                         |      |
| 2  | 日 | 休校                                 |      |
| 3  | 月 | 41週(2月)                            |      |

ヒーローズ

# Hero's おかやま



## 2019年12月号

## 2020年1月号

ヒーローズ塾生のみなさん、保護様方、こんにちは。

2019年、今年もあと2週間です。

中3受験生、中学受験の6生たちはもう待ったなしです。最後の追い込み・冬期講習をやりきりましょう。

とくに中3受験生たちの冬休みの勉強の再度の確認です。

### 【作業と勉強】

学校の冬休みに課題(宿題)が出されると思います。もちろん、提出物ですので期限までやり切ることです。(厳守です。調査書対策)

ただし、学校宿題での注意すべき点は、答えを考える ○×をつける  
終わりではありません。提出物としては終わりですが、(提出物は作業としての勉強ですから効果が薄い。)

もう1回そこから反復。それが勉強です。

### 【広く浅く】と【深く狭く】

解き直しの目的は答えの出し方を確認すること、です。1回目で○だった問題は“浅く広く”になります。○を100%目指すのか。80%目指すのか。60%目指すのか。40%目指すのかは志望校によって違います。○のパーセントは高ければ高いほどいいでしょう。だから“浅く広く”の勉強です。×はなぜ答えが出ないのか? 深く狭くの勉強になります。頻出単元や内容に絞ります。国語なら漢字の読み書き、慣用語、ことわざ、作文など比較的短期間で覚えられるもの。数学は計算を中心とした小問集合がまず第一、次に関数、相似。英語は語形変化(不規則動詞も含む)品詞別の英単語の暗記です。単語を入れることによって長文問題なども少しでも意味がとれるようになってきます。それができるとできないのでは、大きな違いになってきます。理科と社会は頻出キーワードの暗記。どちらも教科書をじっくり通読することです。教科書の内容がはいらない生徒さんは面倒でも“まとめノート”を作りましょう。作ったノートを何度も何度も見直しましょう。そうやって1月4日(土)の岡山県模試や学校の休み明けの習熟度テストなどを本番と見立てて臨みましょう。

**通常授業は1月6日(月)から開始します。**

年内は12月20日の金曜で通常授業は終了します。23日の火曜から1月5日までは冬期講習の日程での通塾となります。なお、冬期講習未受講生の生徒さんはお休み、もしくは自習スペースの利用となります。(冬期講習中は開校時間が変則です。事前にご確認ください。)

## 高校受験特別入試 1月28日～30日が出願期間です。入試は2月12、13日

高校受験は学校の先生が出願を高校へ持参しますので生徒さんは受験校を決めるだけです。実業系の特別入試は原則、志望の生徒さんは全員受験できます。学力検査は国語・数学・英語の3教科で2月12日に実施。面接や実技は2月13日に行われ、その結果で選抜です。結果の選抜通知は2月20日で学校の先生が一人一人に通知します。そのあとの一般入試は2月25～27日の期間の出願期間です。だから特別入試で残念な結果になった生徒さんは実質3日間程度で一般入試での志望校をもう一度決める必要があります。そして3月10、11日の入試後、3月13日には卒業式。可否は卒業してからの18日まで吉報を待つわけです。"さくら"が咲いた生徒さんは午前中に学校登校です。報告に来てください。

## 1月18(土)に小5公開適性模試を行います(茶屋町校)

適性検査の現状確認として茶屋町校にて適性模試を行います。対象の生徒さんには申込書を同封していますので1月6日(月)までにお申し出ください。

私立中学受験校も2020年度入試はすべて適性検査が行われます。(私立中学は教科型入試と選択可)公立の大安寺中等学校(募集人員160名)天城、操山中(募集人員120名)津山中学(募集人員80名)は適性検査と集団面接、調査書による選抜となります。例年競争倍率3倍超でおおざっぱに小学生の1クラスで1人という厳しい入試となりますのでそれなりの準備が必要です。右表に今月3～5日の3日間で受け付けした20年度入試の状況です。倍率は3.3倍でここ数年は落ち着いており、お記念受験といわれた生徒さんたちはもう過去のこと。なお、20年度入試も後楽館中学と岡山大学付属中学には適性検査型の入試はありません。

|     | 定員  | 出願    | 倍率  |
|-----|-----|-------|-----|
| 操山  | 120 | 489   | 4.1 |
| 天城  | 120 | 372   | 3.1 |
| 津山  | 80  | 205   | 2.6 |
| 大安寺 | 160 | 530   | 3.3 |
|     | 480 | 1,596 | 3.3 |

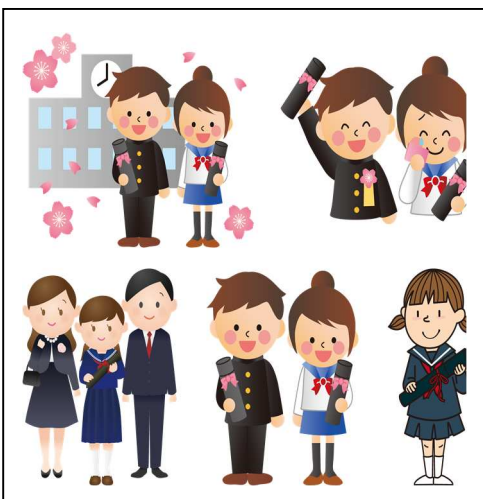
## 1月25日(土)に中3生私立高校(専願者)の入試補習を行います。

岡山県私立高校入試受験生を対象に補習(無料)を行います。対象の生徒さんには別途、冬期講習終了後、案内書を送付しますので参加の方のみ、期日まで提出をお願いします。内容は冬講習志望校特訓の簡易版のようなイメージです。予想問題を3教科を解いてもらい、自己分析後、私立高校入試の内容に沿った基礎問題を確認していきます。

## 1月13日(月)は祝日ですが通常授業を行います。

原則、祝日は休校ですが受験前でもあり通常授業を実施します。ご都合のある生徒さんは振替対応を行います。

## 中3生徒高校継続のご案内、高校1年生の夏までお任せください。



高校授業は、中学校に比べて学習量も多く、授業スピードも格段に上がります。ここで油断していると、いきなり勉強が分からなくなってしまいます。商業や〇〇工業という実業系学校も同じです。普通科と違って「ゆるーい」イメージはありませんか?ご存知の通り、実業系の生徒さんは就職する生徒さんが普通科に比べて圧倒的に多いです。そして、高校卒業後の就職は地元の優良企業のOBを通じて内申書で選抜され、決まります。言い換えれば、**実業系の生徒さんほど、高校授業の定期考査などが大事です。**むしろ大学受験は一部の推薦入試を除き、定期考査は関係ありません。早くから志望校を決めて、志望する大学の教科科目を集中して勉強すればいいのです。大切なのは、高校生活が落ち着くまでは努力を怠らないこと。特に高校の一学期の成績で、三年間の成績が決まると思って間違いありません。とくに英語と数学。英語は「中学英語文法の理解不足」、数学は

「高1の因数分解をはじめとした基礎計算力不足」が殆どです。例年、継続特典として諸経費(4～9月15,600円)を無料として、**中3生のカリキュラムの講数(コマ数)を減らし、高1の7月頃までは週1日程度(2コマ)の通塾を勧めています。**

ご検討ください。高校入学はゴールではありません。スタートです。同封の継続案内を期日までご提出ください。