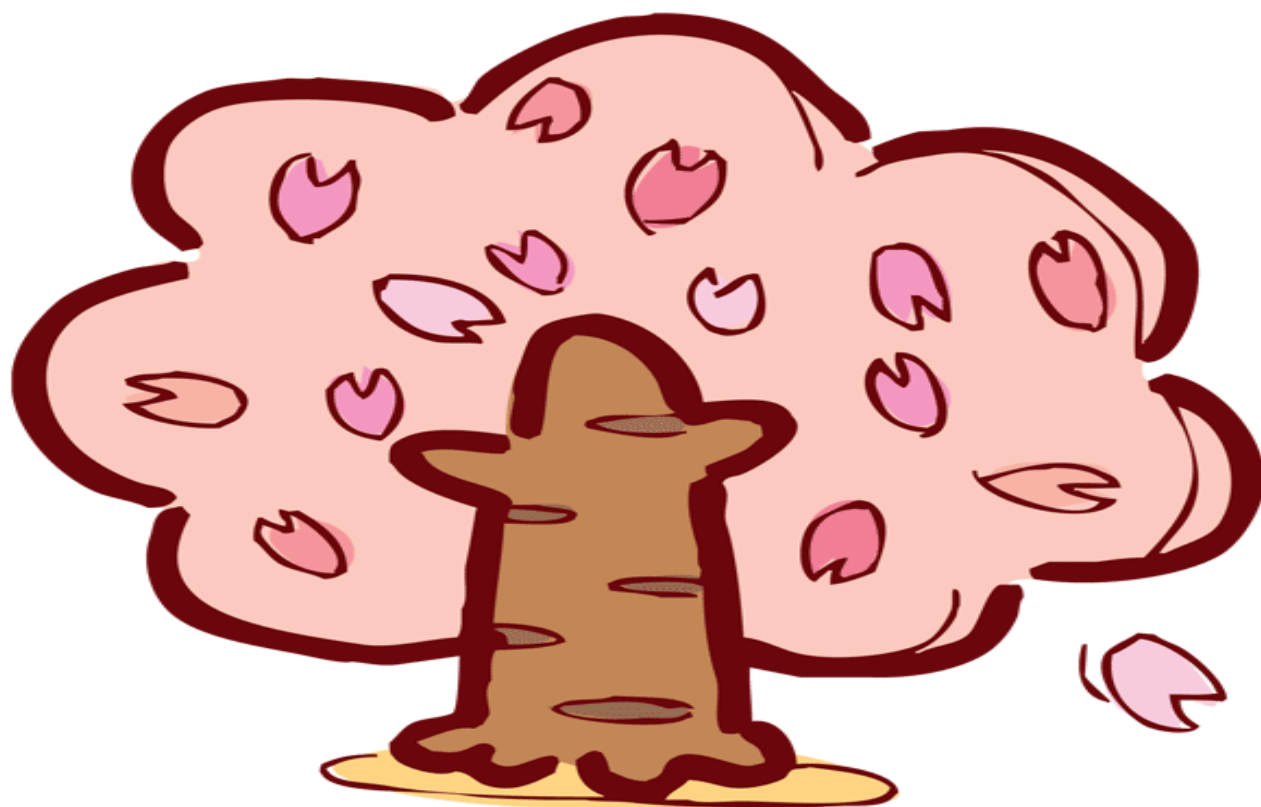


2020年度

春期講習案内

2020年3月27日(金)~4月4日(土)
7DAYS(7日)春いちばんスタートダッシュ!



学びを支える。

個別指導学院ヒールズ岡山妹尾・庭瀬・茶屋町校

3月30日(月)~4月3日(金)の週は通常授業はありません。春講習期間中はお休みとなります。30、31日は休校です。

春期講習のお申込みの場合は講習概要にご都合の悪い日時に×をつけて提出してください。(小学生は1教科3冊、中学生は1教科6冊、新中1と理社は指定日です。)

また、最後の申込書もあわせてのご提出となります。

新中学1年生(最初のテストで英数それぞれ80点以上が目安です)

初めての定期試験は中間考査と呼ばれ5月下旬から6月に行われます。この試験で好成绩を修めた生徒さんは、その後の試験でも同じように良い成績を取り続けることが多いです。(妹尾、福田、興除中学など岡山学区は中間考査なく7月の期末考査のみです。)高校入試は年々評定点(内申書)が重視されるようになり、評価の素は授業態度、提出物、定期考査実績でほぼ決まります。ですから高校入試はすでに中1から始まっていると言えます。評定の素になる定期試験でよい成績を取るためにも早めに学習をスタートさせましょう。

新中学2年生(入試頻出学年、している、していないの格差がはっきりする学年)

実は2年生で学習する内容が、毎年高校入試で一番多く出題されます。この学年は勉強している生徒さんとしていない生徒さんとの差がはっきりと表面に現れてきます。ある程度、管理しないと間違いなく成績が下がる学年です。現状維持でも十分です。それは学習単元数が中1の3~4倍もあるのに、今までの中1生と同じ感覚で試験前の少しの勉強だけで試験に臨む場合が多いからです。一方、頑張れる生徒は、公立上位高の独自問題や私立上位高のレベルの高い問題に対応できるようにしていく学年でもあります。「定期試験のアップ」+「入試勉強」+「部活」の両立が、中2生の最重要テーマであり、この2年生での学習習慣が入試の可否を決めると言っても過言ではありません。準備をしましょう。

新中学3年生(行きたい高校を志望校にする。フライングOK。)

中3生の夏休み前の成績がほぼ受験校になる、という事実。これは中学生の教育関係者の方なら感覚的に納得していただけたと思います。ですからまだ周囲ものんびりしている1学期のうちに行きたい高校や目標となる高校を決めてフライングでコツコツと勉強をスタートさせましょう。そんな生徒さんは夏休み後一気に伸びます。2学期以降はテストが一気に増え上位層はほぼ固定化されます。入試は「私立高校上位コース専願」、「実業系の公立特別入試」、「普通科の公立一般入試」の3種類ありそれぞれの出題傾向や難易度は違います。そのため勉強方法も異なりますので、志望校を早めに決めることです。

新小学4、5年生(習慣にさせ、考えさせ、旺盛な記憶力を刺激する。)

ご家庭での生活態度がきちんとしている生徒さんは学習も習慣になっており、中学生以降の学習ではっきりと差が出てきます。学校の宿題などで、答え合わせのあと×の問題を「なぜ?」と思いじっくり見直しているかどうかで大きく差が出てきます。新学齢に備えて春期講習では生徒さんの状況に応じて「質」か「量」が見極めて算数、国語、英語に取り組みます。日々の生活や学習習慣の積み重ねが、これからの学習の大きな幹になっていきます。小学生時代は、すばらしい記憶力がまだ維持されています。ここで問題をじっくり考えさせ、正答に興味を持たせる。そして、なぜ、その答になるのか?疑問を持たせていくことです。

新小学6年生(やる気をコントロールする。)

やる気のある小学生の頭脳はどんどん新しい知識を吸収します。算数では帯分数を含む分数計算、整数の加減乗除のスピードアップ、割合、速さ、比の問題。国語は大意要約、読解力の養成と読書習慣の獲得が大きなテーマです。たくさんの活字を音読し語彙の経験値を増やすことで文章も読めていきます。

新小学6年生中学受検(記述力、思考力)

適性模試の過去問題を教材に取り組みます。理科や社会など考え方や必要な知識は【学びノート】にまとめていきます。算数は計算の処理スピードをあげる。国語はキーワードで読み解き作文の演習添削を行います。

岡山妹尾校春期講習概要

日程	3月27日(金)~4月4日(土) (3月30~3日の週は通常授業はありません。)
講座日時間 指定日以外は各コマを決めていきます。 (先着順) 黄色 小学生 青色 中学生 緑色 小中学生	小学生(新4・新5・新6年生) 算数・英語・国語(各1教科3コマ) 新中1生英数先取り講習 3月28、4月1、4日(各2コマ×3日) 新中2生、新中3生復習講習 英語・数学(各1教科6コマ) (2年6コマ・英単語・動詞・助動詞) (2年6コマ・計算・比例・図形) (3年6コマ・英単語・適語補充・長文) (3年6コマ・計算・関数・図形) 新中3生理科社会 理科4月1、2日 社会3月27、4月3日

指定以外の講習授業は各講座ごとに小学生は3コマ、中学生は6コマです。こちらで決めさせていただきますので不可の日時に×をお願いします。27日は通常授業があります。ご注意ください。

お申込み日 (月 日) 氏名 ()

岡山県模試(新中1、2、3生)4月4日(土)8時55分~13時25分 当塾

	27	28	29	30	31	1	2	3	4
	金	土	日	月	火	水	木	金	土
13時10分~									
14時10分~									
15時10分~									
16時15分~									
17時10分~		英数先取り(新中1生)				英数先取り(新中1生)			英数先取り(新中1生)
18時05分~		英数先取り(新中1生)				英数先取り(新中1生)			英数先取り(新中1生)
19時15分~									
20時15分~	社会 新中3生					理科 新中3生	理科 新中3生	社会 新中3生	
21時10分~	社会 新中3生					理科 新中3生	理科 新中3生	社会 新中3生	

岡山茶屋町校春期講習概要

日程	3月27日(金)~4月4日(土) (3月30~3日の週は通常授業はありません。)
講座日時間 指定日以外は各コマを決めていきます。(先着順) 黄色 小学生 青色 中学生 緑色 小中学生	小学生(新4・新5・新6年生)黄色コマを選択 算数・英語・国語(期間中各教科3コマ) 新6年生(適性検査)中学入試特訓 3月28、4月4日(各3コマ×2日) 新中1生英数先取り講習 3月28日、4月2、4日(各2コマ×3日) 新中2生、新中3生復習講習青色コマ英語・数学(各6コマ) (2年6コマ・英単語・動詞・助動詞) (2年6コマ・計算・比例・図形) (3年6コマ・英単語・適語補充・長文) (3年6コマ・計算・関数・図形)
	新中3生理科社会 理科3月28、4月4日、社会3月29、4月2日)

指定以外の講習授業は各講座ごとに小学生は3コマ、中学生は6コマです。こちらで決めさせていただきますので不可の日時に×をお願いします。27日は通常授業があります。ご注意ください。

お申込み日 (月 日) 氏名 ()

岡山県模試(新中1、2、3生)4月5日(日)8時55分~13時25分 当塾

	27	28	29	30	31	1	2	3	4
	金	土	日	月	火	水	木	金	土
13時10分~									
14時10分~		中学入試特訓(新小6)							中学入試特訓(新小6)
15時10分~		中学入試特訓(新小6)							中学入試特訓(新小6)
16時15分~		中学入試特訓(新小6)							中学入試特訓(新小6)
17時10分~		英数先取り(新中1生)					英数先取り(新中1生)		英数先取り(新中1生)
18時05分~		英数先取り(新中1生)					英数先取り(新中1生)		英数先取り(新中1生)
19時15分~			社会新中3生						
20時15分~		理科新中3生	社会新中3生				社会新中3生		理科新中3生
21時10分~		理科新中3生					社会新中3生		理科新中3生

岡山庭瀬校春期講習概要

日程	3月26日(木)~4月4日(土) (3月30~3日の週は通常授業はありません。)
講座日時間 指定日以外は各コマを決めていきます。(先着順) 黄色 小学生 青色 中学生 緑色 小中学	小学生(新4・新5・新6年生)黄色コマを選択 算数・英語・国語(期間中各教科3コマ) 新中1生英数先取り講習 3月27日、29 4月3日(各2コマ×3日) 新中2生、新中3生復習講習青色コマ英語・数学(各6コマ) (2年6コマ・英単語・動詞・助動詞) (2年6コマ・計算・比例・図形) (3年6コマ・英単語・適語補充・長文) (3年6コマ・計算・関数・図形) 新中3生理科社会 理科3月26、4月3日、社会3月28 4月4日

指定以外の講習授業は各講座ごとに小学生は3コマ、中学生は6コマです。こちらで決めさせていただきますので不可の日時に×をお願いします。26日、27日は通常授業があります。ご注意ください。

お申込み日 (月 日) 氏名 ()

岡山県模試(新中1、2、3生)4月4日(土)8時55分~13時25分 当塾

	26	27	28	29	30	31	1	2	3	4	
	木	金	土	日	月	火	水	木	金	土	
13時10分~											
14時10分~											
15時10分~		英数先取り(新中1生)		英数先取り(新中1生)						英数先取り(新中1生)	
16時15分~		英数先取り(新中1生)		英数先取り(新中1生)						英数先取り(新中1生)	
17時10分~											
18時05分~											
19時15分~										理科新中3生	
20時15分~		理科新中3生	社会新中3生							理科新中3生	社会新中3生
21時10分~		理科新中3生	社会新中3生								社会新中3生

個別指導学院ヒーローズ2020年春期講習申込書

保護者印	受付印

学校名: _____ 学年: _____ 名前: _____

中学生・小学生コース

受講申し込み欄に○印をご記入ください。 ↓

※春期講習（3月30日から4月3日の週は通常授業はありません。春期講習未受講生は1週間のお休みとなります。）

	コース名	対象学年	コマ数 1コマ50分	内容（使用教材）	受講料(税別)	受講申込
新 中 学 3 年 生	英語（復習～先取り）	新中学3年生	6	1・2年の復習+3年1学期の先取り	9,000円	
	数学（復習～先取り）	新中学3年生	6	1・2年の復習+3年1学期の先取り	9,000円	
	理科基礎	新中学3年生	4	苦手意識が強い化学と理科計算です。	6,000円	
	社会基礎	新中学3年生	4	4大文明からイギリスによる国家戦略まで歴史をベースに地理を交えての講座です。	6,000円	
新 年 中 学 2	英語	新中学2年生	6	最初に復習、そして先取りです	7,200円	
	数学	新中学2年生	6	最初に復習、そして先取りです	7,200円	
新 年 中 学 1	英語	新中学1年生	6	全ての方が利用できるように、そして、中学生のスタートダッシュができるように無料で設定しました。※なお、振替対応はしていません。ご理解ください。	0円	
	数学	新中学1年生	6		0円	
小 学 生	国語	新小学4,5,6年生	3	基礎～応用	3,000円	
	算数	新小学4,5,5年生	3	基礎～応用	3,000円	
	英語	新小学4,5,6年生	3	基礎～応用	3,000円	
	適性検査型中学受検	新小学6年生	6	作文、買い物、条件整理	12,000円	
模 試	岡山県公開模試	新中学1～3年生	妹尾校・庭瀬校4月4日(土)、9時～13時25分 新中学1年生は英語なしのため12時30分終了予定、茶屋町校4月5日(日)9時～12時30分・13時25分	3,900円		

※高校生につきましては志望大学を見据えてカリキュラムを組んでいきます。個別にご相談下さい。

※春期講習使用教材費用はかかりません。

※新中学1年生につきましては、指定日となり振替対応はできません。ご了承ください。

※授業割り当ては先着順になります。ご了承ください。定員もあるためお早目をお願いします。

※新中3生の理科・社会、中学受検コースは授業の特性上、指定日となります。ご了承ください。

※原則、講習中の振替はできません。（別途コマ数を持ち越し可能です。）

※春期講習のみの外部生については別途カリキュラム作成費用が必要です。(2,000円～)

春期講習申し込み締め切り日

3月18日（水）