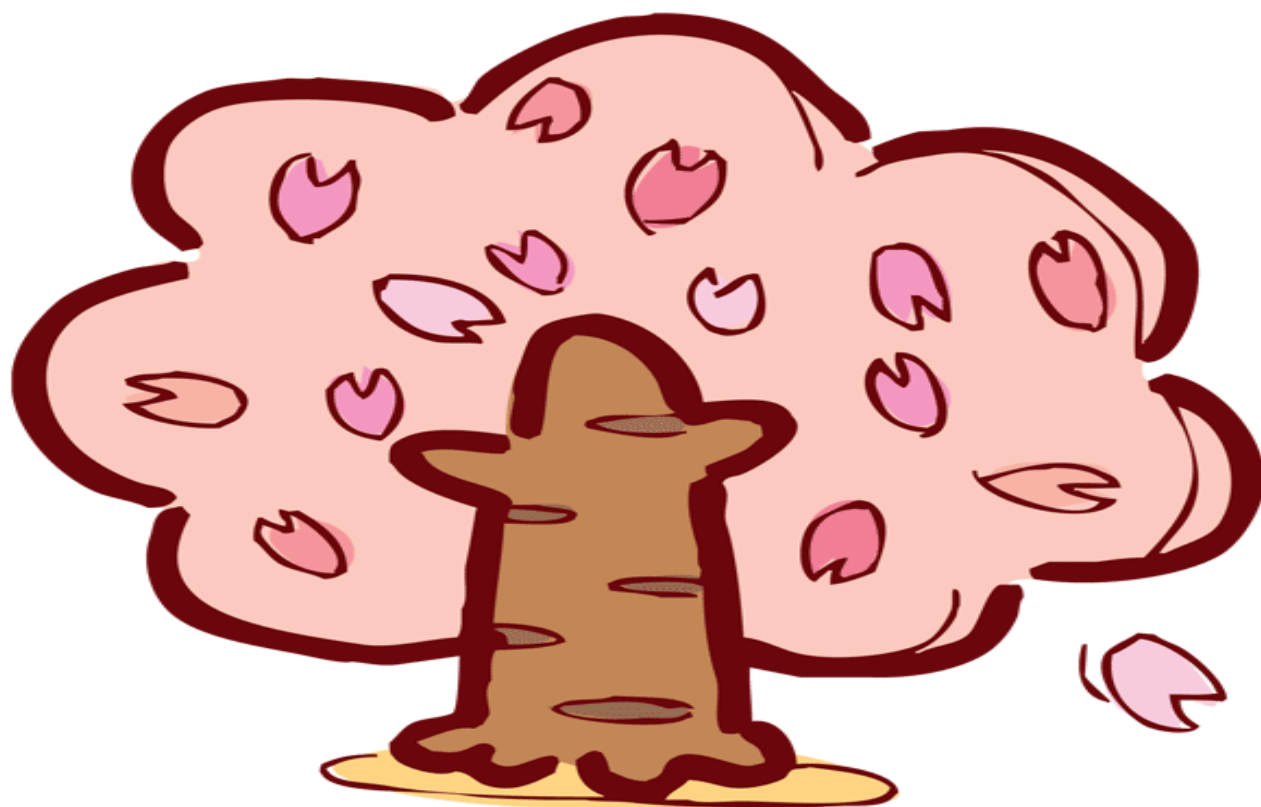


2019年度

春期講習案内

2019年3月21日(木)~4月5日(金)
春いちばんにスタートダッシュだ!



学びを支える。

個別指導学院ヒューズ岡山妹尾・庭瀬・茶屋町校

通常授業は期間中も実施しますので増コマ(プラス)という観点で是非ご検討ください。

新中学1年生(最初のテストで英数それぞれ80点以上が目安です)

初めての定期試験は中間考査と呼ばれ5月下旬から6月に行われます。この試験で好成績を修めた生徒さんは、その後の試験でも同じように良い成績を取り続けることが多いです。(妹尾、福田、興除中学では中間考査はありません。7月の期末考査のみです。)中1~3の通知表の成績は、そのまま高校入試の評定点(内申点)を大きく左右しますから、高校入試はすでに中1から始まっている、と言えます。評定点のもとになる定期試験でよい成績を取るためにも早めに学習をスタートさせましょう。

英語の基礎、正負の計算などを中心に先取りで進めていきます。

新中学2年生(入試頻出学年、している、していないの格差がはっきりする学年)

実は2年生で学習する内容が、毎年高校入試で一番多く出題されます。この学年は勉強した生徒さんと、していない生徒さんの差がはっきりと表面に現れてきます。ある程度、管理しないと間違いなく成績が下がる学年です。現状維持でも十分でしょう。それは学習単元数が中1の3~4倍もあるために、今までの中1生と同じ感覚で試験前に少くらい勉強しただけでは間に合わなくなるからです。英語の単語量は一挙に増え、文が繋がっていき、不定詞や接続詞を学習していきます。数学では一次関数や連立方程式、図形の証明など、どれも中1生を土台に奥が深くなります。

また、頑張る生徒さんには、公立上位高の独自問題や私立上位高のレベルの高い問題に対応できるようにしていく学年でもあります。「定期試験のアップ」+「入試勉強」+「部活」の両立が、中2生の最重要テーマであり、この2年生での学習習慣が入試の合否を決めると言っても過言ではありません。準備をしましょう。

新中学3年生(行きたい高校を志望校にする。)

中3生の夏休み前の成績がほぼ受験校になる、という事実。これは中学生の教育関係者の方なら感覚的に納得していただけたと思います。ですから春の段階で行きたい高校、目標となる高校を決めておくことが大切です。目標がはっきりしていれば、勉強するときのパワーが違います。今の成績はあまり気にしないで、行きたい高校がいいと思います。

そして、中3生になるとテストが一気に増えます。とくに2学期以降は毎月、テストがあるような感じです。高校を決めるために、外部模試も受験し、高校を絞っていくわけです。入試は、「私立入試」、「実業系の公立特別入試」、「公立一般入試」の3種類あり、それぞれの出題傾向や難易度は違います。そのため勉強方法も異なっていきます。よって、志望校を早めに決めることが効率よい勉強方法になります。行きたい高校に合格できるように、スタートしましょう。

新小学5年生（考えさせ、旺盛な記憶力を刺激する。）

学校やご家庭できちんと勉強している生徒さんは、あまりやらなかった生徒さんに比べて、難しい問題にも対応でき、中学以降の学習ではっきりと差が出てきます。たとえば、都道府県名や県庁所在地を全部書けるか？歴史なら各時代も古い順にしっかり言えるか？などが目安です。講習では算数、国語です。小数点の移動を含むわり算や割合の問題に特に重点をおきます。こうした学習の積み重ねが、これからの学習の大きな幹になっていきます。小学生時代は、すばらしい記憶力がまだ維持されています。ここで問題をじっくり考えさせ、正答に興味を持たせる。そして、なぜ、その答になるのか？疑問を持たせていくことです。

。

新小学6年生（やる気をコントロールする。）

やる気のある小学生の頭脳はどんどん新しい知識を吸収します。算数では帯分数を含む分数計算、整数の加減乗除のスピードアップ、比の問題。国語は大意要約、読解力の養成と読書習慣の獲得が大きなテーマです。併せてできるだけ多くの語句にあたり漢字を正確に覚えていきます。

新小学6年生中学受検（記述力、思考力）

適性模試の過去問題を教材に取り組みます。理科や社会など考え方や必要な知識は【学びノート】にまとめていきます。算数は計算の処理スピードをあげる。国語はキーワードで読み解き作文の演習添削を行います。

小学生英語（2020 英語科目科に備え、地域格差が生まれます。）

現在、外国語活動として小3、4年生は小学校では年15コマ、5、6年生は英語として35コマ、それが2020年から70コマとして成績として正式に英語が教科化されます。それに備え移行措置として2年間、文科省は自治体の判断に任されます。福井県では移行措置にもかかわらず週2コマ70コマを18年から開始するところもあり、お隣の広島県ではコマ数は名言していませんが、県オリジナルの指導書でスタートします。わが岡山市はまずは現行35コマから50コマを目指しましょうというレベル、ようは学校に任せるという判断です。このように小学生英語は義務教育にもかかわらず早くも地域格差が生まれていく現状です。弊塾はそれを補完していく考えです。

岡山妹尾校春期講習概要

日程	3月21日(木)~4月5日(金)
講座	<p>小学生(新4・新5・新6年生) 算数・英語・国語(各4コマ)14時~ 新6年生適性検査中学入試特訓 毎金曜 16時15分~ 新中1生英数先取り講習 毎木曜 16時15分~(21日のみ17時~) 3月21、28、4月4日</p> <p>新中2生、新中3生復習講習 英語・数学(各6コマ) (2年6コマ・英単語・動詞・助動詞) (2年6コマ・計算・比例・図形) (3年6コマ・英単語・適語補充・長文) (3年6コマ・計算・関数・図形)</p> <p>新中3生理科社会 毎木金(理科3月22、29、4月5日社会3月21、28、4月4日)</p>

指定以外の授業は各講座ごとに小学生は4コマ、中学生は6コマをご記入ください。(休校以外に○、受講しない指定講座と重複しても問題ございません。)通常授業と重複しないようにご注意ください。

お申込み日 月 日 氏名()

妹尾校	21	22	23	24	25	26	27	28	29	30	31	1	2	3	4	5
	木	金	土	日	月	火	水	木	金	土	日	月	火	水	木	金

中学生は16時15分以降のコマでお願いします。

14時10分~			休校	休校		小学生	小学生	小学生	小学生		休校	小学生	小学生		小学生	摸試
15時10分~		小学生	休校	休校		小学生	小学生	小学生	小学生		休校	小学生	小学生		小学生	
16時15分~			休校	休校				新中1			休校				新中1	
17時10分~	新中1	中学受験	休校	休校				新中1	中学受験		休校				新中1	中学受験
18時05分~	新中1	中学受験	休校	休校					中学受験		休校					中学受験
19時15分~			休校	休校							休校					
20時15分~	社会	理科	休校	休校				社会	理科		休校				社会	理科
21時10分~	社会	理科	休校	休校				社会	理科		休校				社会	理科

岡山茶屋町校春期講習概要

日程	3月21日(木)～4月5日(金) 理科社会のみ期間外があります。
講座	<p>小学生(新4・新5・新6年生) 算数・英語・国語(各4コマ)14時～ 新6年生適性検査中学入試特訓 毎金曜 16時15分～ 新中1生英数先取り講習 毎木曜 16時15分～(21日のみ17時～) 3月21、28、4月4日</p> <p>新中2生、新中3生復習講習 英語・数学(各6コマ) (2年6コマ・英単語・動詞・助動詞) (2年6コマ・計算・比例・図形) (3年6コマ・英単語・適語補充・長文) (3年6コマ・計算・関数・図形)</p> <p>新中3生理科社会 毎月水(理科3月20、27、4月3日、社会3月25、4月1、8日)</p>

指定以外の授業は各講座ごとに小学生は4コマ、中学生は6コマをご記入ください。(休校以外に○、受講しない指定講座と重複しても問題ございません。)通常授業と重複しないようにご注意ください。

お申込み日 月 日 氏名 ()

茶屋町校	21	22	23	24	25	26	27	28	29	30	31	1	2	3	4	5
	木	金	土	日	月	火	水	木	金	土	日	月	火	水	木	金

中学生は16時15分以降のコマでお願いします。

14時10分～			休校	休校	小学生	小学生	小学生	小学生	小学生	小学生	休校		小学生		小学生	模試
15時10分～			休校	休校	小学生	小学生	小学生	小学生	小学生	小学生	休校		小学生		小学生	模試
16時15分～			休校	休校				新中1			休校				新中1	模試
17時10分～	新中1		休校	休校		中学受験		新中1		中学受験	休校		中学受験		新中1	
18時05分～	新中1		休校	休校		中学受験				中学受験	休校		中学受験			
19時15分～			休校	休校						理科	休校					
20時15分～			休校	休校	社会		理科		社会	理科	休校	社会		理科		
21時10分～			休校	休校	社会		理科		社会		休校	社会		理科		

岡山庭瀬校春期講習概要

日程	3月21日(木)~4月5日(金)
講座	<p>小学生(新4・新5・新6年生) 算数・小学生英語・国語(各4コマ) ご都合の悪い時間にXを付けてください</p> <p>新中1生英数先取り講習 (1年 数6コマ、英6コマ) ご都合の悪い時間にXを付けてください</p> <p>新中2生、新中3生復習講習 英語・数学(各5コマ) ご都合の悪い時間にXを付けてください (2年6コマ・英単語・動詞・助動詞) (2年6コマ・計算・比例・図形) (3年6コマ・英単語・適語補充・長文) (3年6コマ・計算・関数・図形)</p> <p>新中3生理科(指定日)</p>

ご都合の悪い時間にXを付けてください。
 日にちが決まり次第ご連絡いたします。

お申込み日 月 日 氏名()

	21	22	23	25	26	27	28	29	30	1	2	3	4	5
	木	金	土	月	火	水	木	金	土	月	火	水	木	金

14時 10分	小学 新中 1	小学 生中 1		小学 生中 1	小学 生中 1	小学 生中 1	小学 生中 1	小学 生中 1		小学 生中 1	小学 生中 1	小学 生中 1	小学 生中 1	模試
15時 10分 ~	小学 生中 1	小学 生中 1		小学 生中 1	小学 生中 1	小学 生中 1	小学 生中 1	小学 生中 1		小学 生中 1	小学 生中 1	小学 生中 1	小学 生中 1	模試
16時 15分 ~	小学 生中 1	小学 生中 1		小学 生中 1	小学 生中 1	小学 生中 1	小学 生中 1	小学 生中 1		小学 生中 1	小学 生中 1	小学 生中 1	小学 生中 1	模試
17時 10分	小学 生中 1	小学 生中 1		小学 生中 1	小学 生中 1	小学 生中 1	小学 生中 1	小学 生中 1		小学 生中 1	小学 生中 1	小学 生中 1	小学 生中 1	
18時 05分	新中 2・ 3	新中 2・ 3		新中 2・ 3	新中 2・ 3	新中 2・ 3	新中 2・ 3	新中 2・ 3		新中 2・ 3	新中 2・ 3	新中 2・ 3	新中 2・ 3	
19時 15分	新中 2・ 3	新中 2・ 3		新中 2・ 3	新中 2・ 3	新中 2・ 3	新中 2・ 3	新中 2・ 3		新中 2・ 3	新中 2・ 3	新中 2・ 3	新中 2・ 3	
20時 15分	新中 2・ 3	新中 2・ 3		新中 2・ 3	新中 2・ 3	新中 2・ 3	新中 2・ 3	新中 2・ 3		新中 2・ 3	新中 2・ 3	新中 2・ 3	新中 2・ 3	
21時 10分	理科	理科			理科			理科			理科		理科	