

5月 5～8週(月4回授業)

1	月	29日土曜振替日
2	火	休校
3	水	祝日休校
4	木	祝日休校
5	金	祝日休校
6	土	休校
7	日	休校
8	月	5週5月
9	火	
10	水	
11	木	
12	金	
13	土	中1・2指名補習
14	日	休校
15	月	6週5月 新学年面談スタート
16	火	
17	水	
18	木	中間考査(天城・大安寺)
19	金	中間考査(天城・大安寺)
20	土	定期考査対策補習(吉備)
21	日	休校
22	月	7週5月
23	火	
24	水	中間考査(金光)
25	木	中間考査(金光・吉備)
26	金	中間考査(吉備)
27	土	定期考査対策補習 (東陽・多津美)
28	日	休校
29	月	8週5月④
30	火	中間考査(東陽)
31	水	中間考査(東陽・多津美)
1	木	中間考査(多津美)

ヒーローズ

Hero's おかやま 2017年4-5月号

ヒーローズ塾生のみなさん、保護様方、こんにちは。

新学年がスタートしました。すでに3月下旬に新中3生の高校入試受験日が発表されました。一般入試は3月8日(木)9日(金)、特別入試選抜は2月14日(水)です。ゴール設定です。中3受験生はこの1年が始まります。

29年度の実績からみると30年度入試も岡山工業や岡山東商業、岡山南は高い倍率で推移すると思います。(普通科上位校は隔年現象です。岡山朝日、岡山城東等、29年度は倍率が低かったため30年度は上がると予想されます。また、倍率が高かった倉敷青陵や岡山芳泉は逆に下がるかもしれません。)

いずれにしても、今は倍率に惑わされずに行きたい高校を目指していきましょう。大学進学はもっと過酷です。倍率は全国規模となり国公立大学や有名私大はおおむね3倍、地方の人気私大は2倍です。そして高校入試の倍率ともっとも違う点は、高校入試の母集団となる中3生は、ほぼ全員が高校進学ですが、大学入試の場合の母集団は就職もあり、専門学校もあり、留学もありと色々な選択肢があります。つまり、受験前に一つの見えない選考が終わり、その分、本当に意識の高い浪人生も含めた母集団であるという認識が必要です。心してゴール設定してほしいと思います。

さて、今は春、真っ只中ですが、これから夏に向けて学校授業や部活、習い事が本格化し、忙しい日々になってくると思います。思うように家で勉強をする時間が取れず、ストレスがたまっていく生徒さんもいるかもしれません。そんな時でも忙しさから逃げずに、今できること、目の前のことをきっちりやるのが重要です。

結局“**今この瞬間**”を大事にすることが**目標実現につながります**。“今この瞬間”を積み重ねる事でしか目標実現には到達できないという法則があります。成績の良い生徒さん、目標を達成できる生徒さんは忙しくても基本の生活スタイルはぶれていません。ビジネスにおいても、忙しいときほどルーティン業務が大切と言われます。『忙しかったから。』と、決まっている点検や掃除をしない、報告や相談をしなかったというような社員さんは残念な社員さんです。忙しい時ほど、『試されている。』と思って取り組みれば良いでしょう。

最後にこれから中3受験生は部活だけでなく、体育祭や修学旅行などの行事も重なります。時間を上手に使って、ぜひ後悔のないように頑張ってください。3年生の学校の成績は、公立入試の内申点になるだけでなく、私立入試では出願の基準になります。ここでしっかりやっておかないと、受験したくても基準に達していないなんて事になってしまいます。“今この瞬間”を大事にして下さい。

新学年面談(中学生岡山県公開模試受講生)のご案内

春期講習の一環と

して4月8日土曜に中学生の生徒さんには第1回岡山県公開模試を弊塾で受験していただきました。**今回はその生徒さんを対象に(中学受験適性模試受検者含む)5月15日(月)から面談を実施する予定です**。そして、その場で模試の答案を返却致します。対象生徒さんには別途同封の面談申込書に希望日時を複数設定していただき授業時に生徒さんを通じてお出し下さい。メールでも受け付けしています。**なお、4月22日(土)に弊塾にて受検された中学受験適性模試の返却は5月21日以降となりますので、小5、小6の受験生は、22～25日の面談日程にてお願いします。(22～25日が無理な場合はご相談ください。対応させていただきます。)**

Mail akinami0119@gmail.com ブログ <http://heros-okayama.com>

4月29日土曜は祝日休校で振替は5月1日(月)です。 祝日の土曜29日は休校です。振替

は1日の月曜として、通常土曜は時間が14時からですが、学校があるので授業時間を19時15分から置き換えます。
(とくに個別に希望の時間がある場合はお申し出下さい。)

5月1日(月)から7日は通常授業ありません。休校です。

5月の通常授業の第1回は8日(月)から開始します。 5月連休中の授業はありません。(1、2日の平日もありません。)

算数検定は6月24日(土)、語彙・読解力検定6月17日(土)です。

小学生を対象に算数検定を今年も行います。**締め切りは5月20日(土)です。**少しでも学習の目標にという観点で小学生の算数検定は無料に対応します。ぜひご参加下さい。弊塾で行います。また、前回お伝えした語彙・読解力検定の締め切りも迫ってきています。**締め切りは5月16日(火)です。**こちらは中学生にお勧めです。近年の高校入試は『読ませる問題』が増えています。岡山県公立高校入試は10年前の数学などの文章問題(関数)は1,281文字でした。それが昨年は3,120文字と格段に増えています(能開センター岡山本部資料より)。現に生徒さんから解法以前に『問題の意味がわからなかった。』と言って宿題の解答欄が空白だったり、テキストを前にしてじっとしたりしている生徒さんを見かけます。問題のレベルは普通であるにもかかわらず、文字数に気後れしている生徒さんもいるのではないのでしょうか。

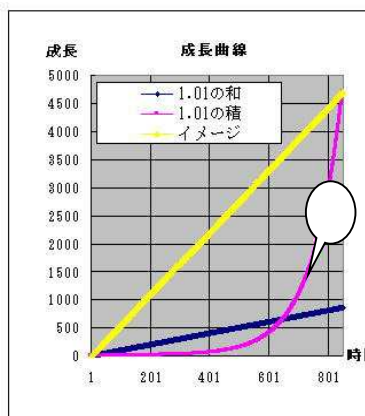
中間テスト対策補習、5月20日(土)は吉備中、27日(土)は東陽、多津美中です。 中学生の

1学期は、行事が目白押しです。行事が多すぎて学校の先生も大変だと思います。授業もなかなか進みません。身体測定、自己診断テスト、県の学力調査テスト、家庭訪問、広島研修(中2)、閑谷学校研修(中1)修学旅行(中3)、体育祭など連休を挟んで5月まで目白押しで準備も含めると相当な作業量です。そんななか最初の主要5教科の定期テストが公立中学では吉備中と倉敷の中学校であります。学期の間にあるので中間考査とも呼ばれます。岡山県の高校入試には調査書(内申点・評定)の評価がほぼ半分です。高校入試を有利にむかえるためにも定期考査は高校入試と同じ重みがあります。対象の生徒さんには別途お知らせします。補習ですので無料です。是非、参加して下さい。

指名補習は5月13日(土)・・・中1・2生が対象です。 生徒さんにとっては有難迷惑な

話かもしれません。近々の定期考査を見据えて、学校授業より進度が遅れている生徒さんに指名で補習を行います。『中学の勉強のカギは間の置いた反復である』ことは再三、お話しをしています。弊塾の授業は学校授業より先行です。弊塾で初見の授業。学校授業で2回目、つまり復習となります。そんなサイクルで塾の授業が進んでいくと定期考査前に復習の時間が多くとれ、目標を上回ることができます。ただし、コマ数の関係、また休みがち、宿題をしないなどで徐々に弊塾の個別カリキュラムから遅れていくと定期テスト前の復習の時間がとれず成果が芳しくない結果となります。今回、進度が遅れている生徒さんを対象に個別別途、お知らせしますのでぜひご参加下さい。無料です。

成果は成長曲線。1.01×1.01×・・・を71回。やっと2倍になる。量が必要。



成果は一般的に右上がりの直線のグラフ(比例)には上がりません。成長は、らせんのような曲線。底辺から急激に上がる線です(2次関数)。これは1.01の積です。1.01の積つまり、(1.01×1.01)。101%と考えてもらってもいいでしょう。昨日の100やったから今日は101やる、というイメージです。これだと1.01の累乗根が最初の1の2倍になるには71回。また、1.01を足しているだけの和を追い越すには、654回以上もかけ算を続けなければなりません。それだけの量が必要ということです。1より小さい数字では逆に、もとの数字より小さくなります。**勉強しないとどんどん下がる。**1くらい勉強してもほとんど成果はだませんね。しかし、コツコツ続けている654くらいからは急激に上昇してきます。みなさんの『1』くらいの勉強量はどんなものか?よく考えて下さい。